

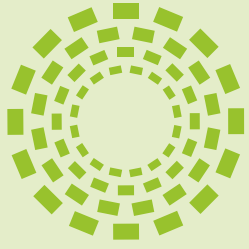


**ROCCO**

**CATÁLOGO  
DE PRODUCTOS**

---

**2026**



ROCCO

# LUZ CREADA PARA LOS EXPERTOS

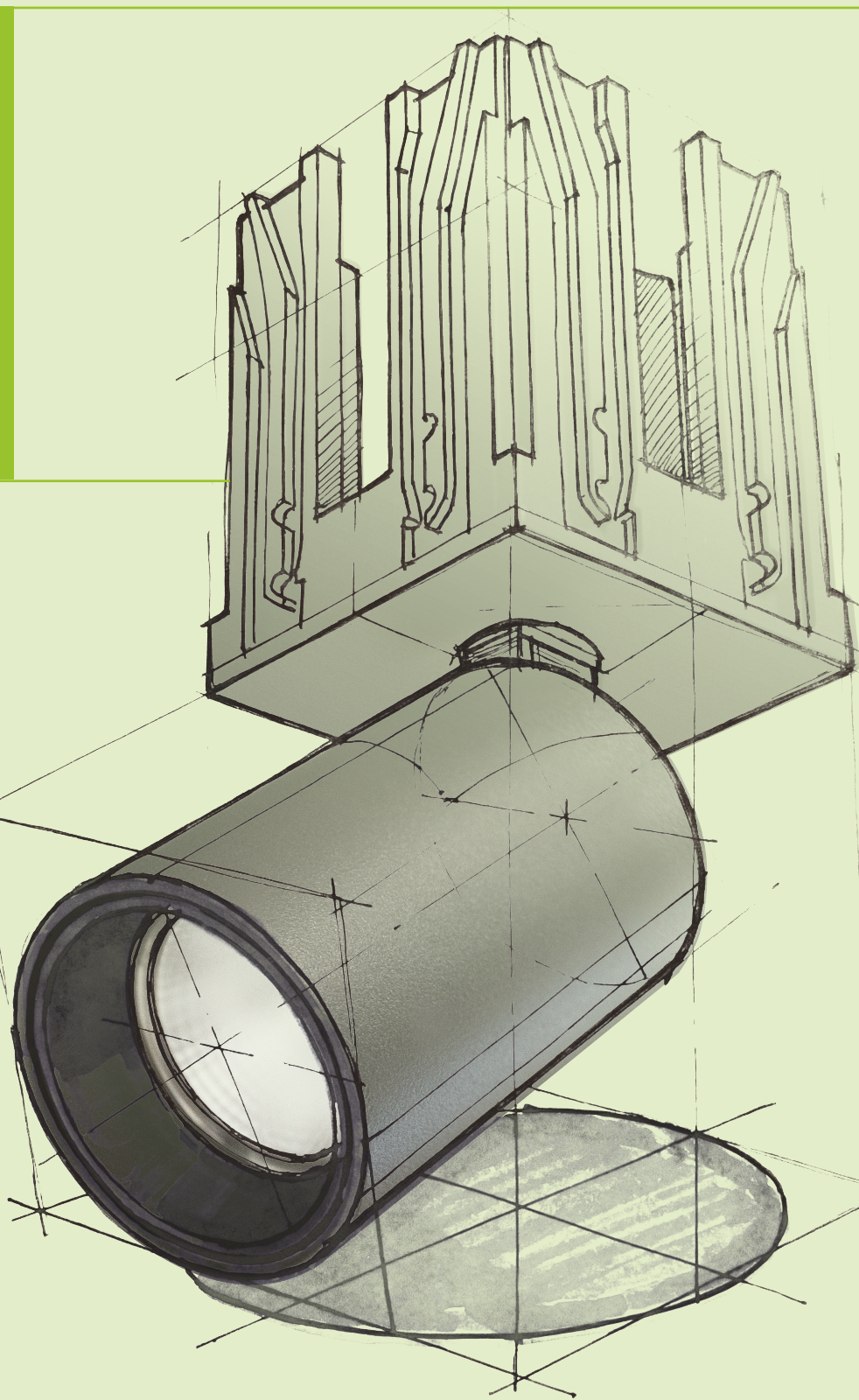
Transformamos espacios con **tecnología de vanguardia y compromiso ambiental.**

Más de dos décadas de experiencia al servicio de la **excelencia en iluminación.**

Somos una marca boutique de iluminación técnica, enfocada en la curaduría de la luz. Cada solución que encontrarás en este catálogo responde a un criterio claro: desempeño preciso, estética honesta y versatilidad en tu proyecto.

**Hablamos el lenguaje del *lighting designer*, del arquitecto y del interiorista** porque entendemos el recorrido completo del proyecto: desde el concepto, la especificación, la integración arquitectónica y la permanencia del resultado.

Nuestra propuesta se construye desde la autoridad técnica y la sensibilidad estética. Creemos que la luz debe acompañar el diseño, potenciar la arquitectura y respetar la intención original del creador.





# NUESTRA MISIÓN Y VALORES



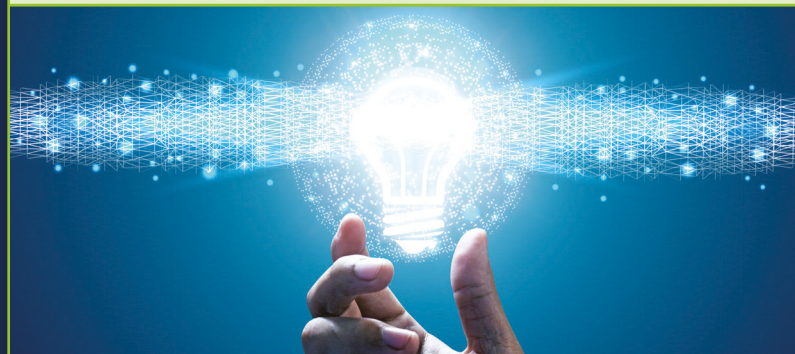
## SOSTENIBILIDAD

Usamos un alto porcentaje de aluminio reciclable, reduciendo el impacto ambiental.



## CONFORT VISUAL

Tecnología avanzada que mejora la calidad de vida a través de la luz perfecta.



## INNOVACIÓN

Desarrollo constante de soluciones versátiles y eficientes para cada necesidad.

## MATERIALES ECOAMIGABLES



**EL PODER DEL ALUMINIO RECICLABLE**

**90%** **95%**

**MATERIAL RECICLABLE**

Luminarios fabricados con aluminio reciclable.

**FAMILIA HUNOS**

Ejemplo líder en sostenibilidad.

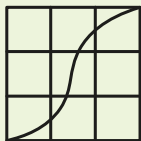
Nuestro compromiso con el medio ambiente se refleja en cada producto. El aluminio reciclable permite una reducción significativa de la huella ambiental durante todo el ciclo de vida del luminario, desde la producción hasta su disposición final.

## CONFORT VISUAL SUPERIOR



**REPRODUCCIÓN CROMÁTICA EXCEPCIONAL**

Índice IRC entre 91 y 98, garantizando colores naturales y vivos que revelan cada detalle con precisión fotográfica



**VARIEDAD**

Amplia gama de temperaturas de color desde 2700K cálida hasta 4000K neutra, adaptándose perfectamente a cualquier ambiente



**TECNOLOGÍA ANTI-FATIGA**

Sistemas avanzados que minimizan el deslumbramiento y reducen la fatiga visual para máximo bienestar

## INNOVACIÓN EN CONTROL DE ILUMINACIÓN



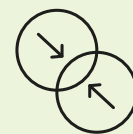
**INTEGRACIÓN INTELIGENTE**

Sistemas domóticos y IoT para gestión eficiente y remota desde cualquier dispositivo



**SENSORES AVANZADOS**

Compatibilidad con detectores de presencia y luz natural para máxima eficiencia energética



**COMPATIBILIDAD**

Adecuada interacción con Lutron y Casambi

# ÍNDICE

Este catálogo más que una selección de productos, es una herramienta de trabajo.

## LÍNEA HUNOS



HUNOS S..... 10



HUNOS M..... 14



HUNOS L..... 18

## LÍNEA MACEDONIA



MAA ..... 24



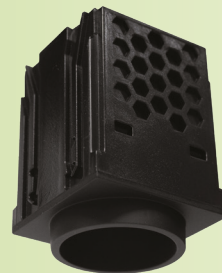
MAI..... 26



MAJ..... 30



MAP ..... 32



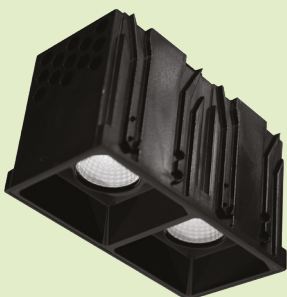
MAR ..... 34



MAB ..... 40

Somos tu aliado que entiende tus tiempos,  
tus decisiones y tu responsabilidad frente  
al proyecto y al cliente.

## LÍNEA BASIC



MAD ..... 28



BALU ..... 44



BART ..... 46



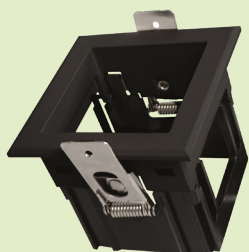
MAS ..... 36



BASH ..... 46




BAST ..... 46



MAT ..... 38



BALT ..... 47

The image shows the interior of a clothing store. The ceiling is white with a grid pattern and features several long, recessed track lighting fixtures and numerous small, adjustable spotlights. The walls are a light beige color. In the foreground, there are several large wicker baskets filled with vibrant flowers in shades of blue, pink, and purple. In the middle ground, there are several clothing racks filled with various garments, including jackets and blouses. To the right, there is a display counter with various accessories like handbags and shoes. The overall atmosphere is bright and modern.

Crédito de proyecto de iluminación:  
Golden Goose Los Cabos, iluminación Lightchitects

Destaca  
**cada detalle**  
de tu proyecto

# LÍNEA HUNOS

Esta no es una luminaria estándar,  
es una herramienta de diseño.

Esta familia de luminarias fue creada para quienes diseñan con intención. Para proyectos donde la luz no es un accesorio, sino una herramienta precisa de expresión arquitectónica.

Permite leer los materiales tal como fueron concebidos: tonos reales, texturas profundas y atmósferas coherentes en cualquier escena. Nada se distorsiona. Nada se exagera. La luz simplemente revela.



La luminaria desaparece del campo visual para dejar que el espacio sea el protagonista, tanto en aplicaciones exigentes como de larga permanencia.

Su ecosistema de accesorios ofrece libertad total para definir el empotramiento, la óptica y la apariencia final. Una misma familia, múltiples soluciones. Sin comprometer el concepto.

Una aliada técnica que entiende el lenguaje del profesional y respeta cada decisión del proyecto.





# LÍNEA HUNOS S

Módulo pequeño de iluminación, fabricado en inyección de aluminio con pintura electrostática. LED de alta reproducción cromática y lente óptica. Incluye accesorio de montaje para reflector externo, que permite ajuste vertical y la correcta sujeción en plafón.



Requiere driver\*



Inclinación hasta 15°



Vida útil 50,000 hr



Reparable

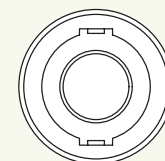
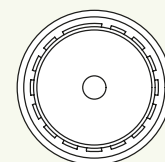
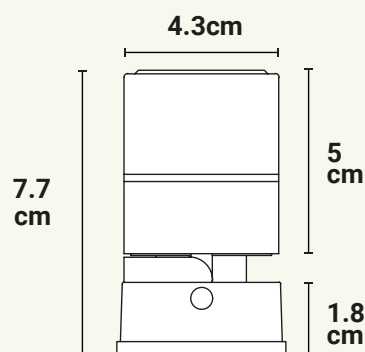


7W



64g

Compatible con LUTRON y CASAMBI



Ø 4.6cm

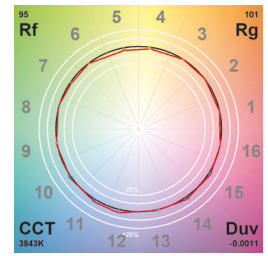
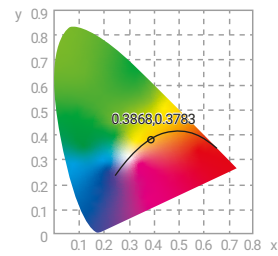
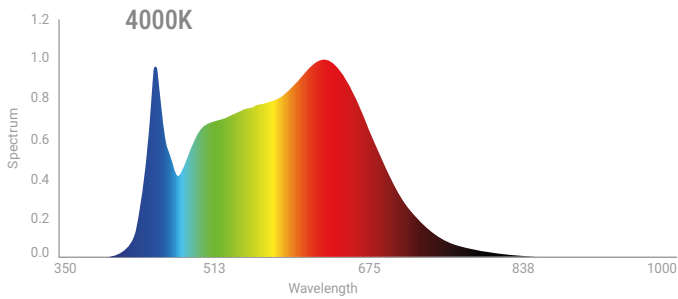
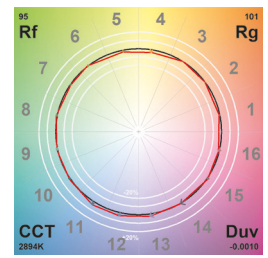
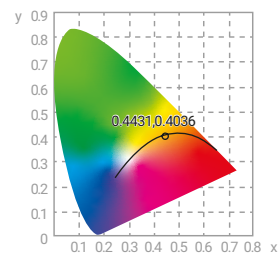
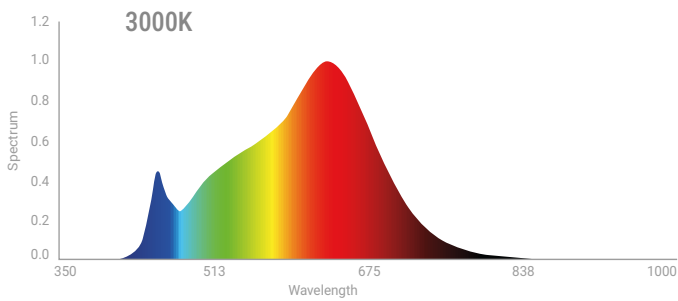
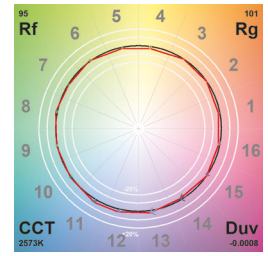
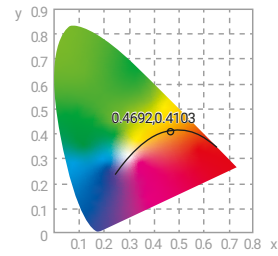
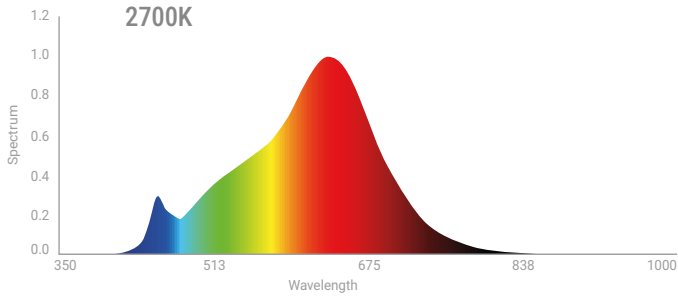
CÓDIGO	IRC	IP	ÓPTICA	CCT	TIPO DE REFLECTOR			
					FLUJO (lm)	FLUJO (lm)	FLUJO (lm)	FLUJO (lm)
HUS072715DR	98	20	15°	2700	284.72	273.69	278.8	277.42
HUS073015DR				3000	300.37	283.4	291.87	288.06
HUS074015DR				4000	306.52	288.73	295.27	297.37
HUS072724DR	98	20	24°	2700	329.82	305.85	319.58	321
HUS073024DR				3000	295	281.89	296.55	288.67
HUS074024DR				4000	327.19	314.94	333.24	319.21
HUS072736DR	98	20	36°	2700	318.22	314.08	323.65	321.31
HUS073036DR				3000	322.72	321.3	322.32	320.59
HUS074036DR				4000	370.96	356.63	359.3	361.32

\*MODELOS DE DRIVER

DRHUCF0720: LED DIMMER POWER SUPPLY BY TRAIC, 7W Max, Input Voltage 90-130V/50HZ, Output 12-24V, 300MA Constant Current, IP20,104\*39\*26mm

DRHUDA0720: LED DIMMER POWER SUPPLY BY DALI, 7W Max, Input Voltage 100-250V/50HZ, Output 9-42V, 300MA Constant Current, IP20,135\*44\*29mm

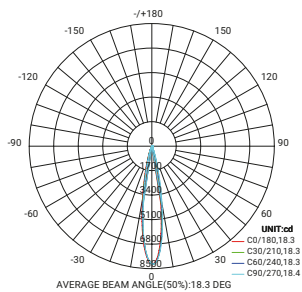
# CCT



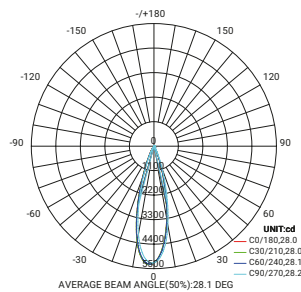
Espectros certificados por CTI, UAG

## ÓPTICA

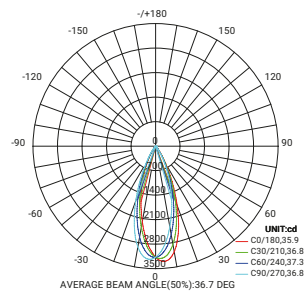
15°



24°



36°



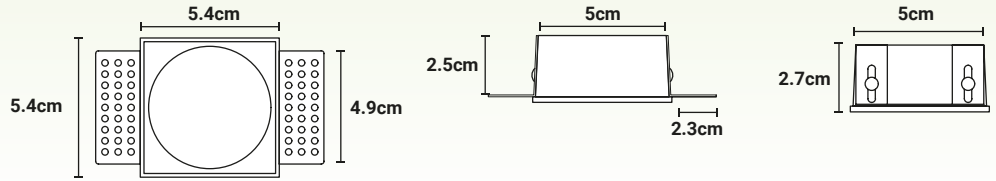
# ACCESORIOS HUNOS S

EMPOTRAMIENTO TRIMLESS

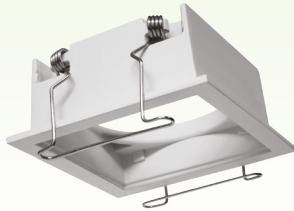


## HUSTLS01

Accesorio trimless para empotrar en plafón formato cuadrado de la familia HUNOS.

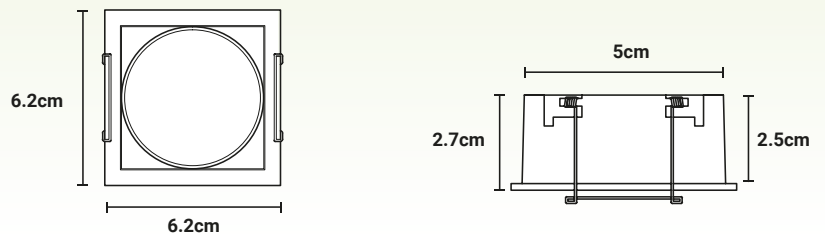


EMPOTRAMIENTO VISIBLE



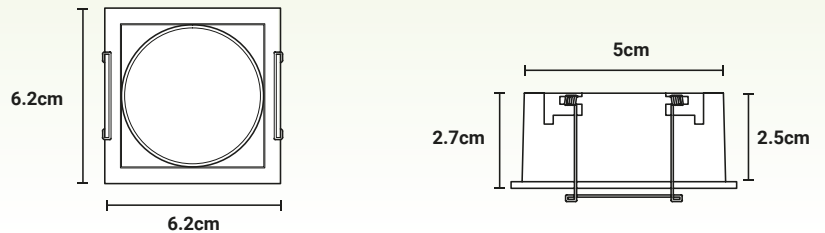
## HUSF01

Accesorio de instalación para empotrar en plafón, marco visible con formato cuadrado. Fabricado en inyección de aluminio, con pintura electrostática blanca de la familia HUNOS.

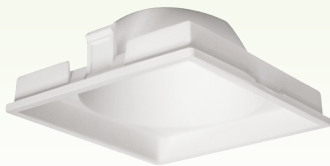


## HUSF02

Accesorio de instalación para empotrar en plafón, marco visible con formato cuadrado. Fabricado en inyección de aluminio, con pintura electrostática color negro de la familia HUNOS.

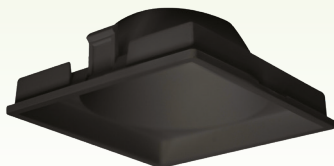


REFLECTORES



## HUSSR01

Accesorio reflector en formato cuadrado fabricado en polímero color blanco de la familia HUNOS



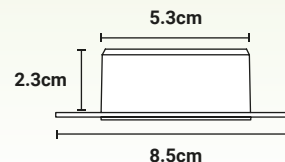
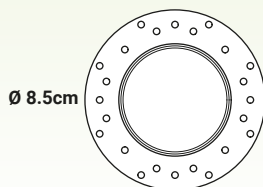
## HUSSR02

Accesorio reflector en formato cuadrado fabricado en polímero color negro de la familia HUNOS



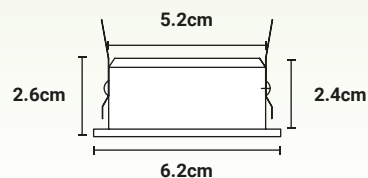
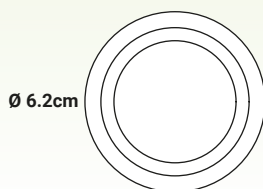
## HUSTLR01

Accesorio trimless para empotrar en plafón circular de la familia HUNOS



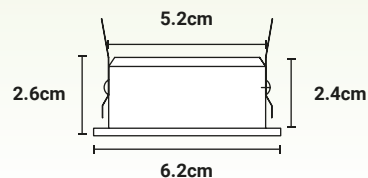
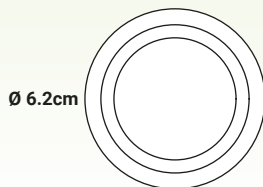
## HUSR01

Accesorio de instalación para empotrar en plafón, marco visible con formato circular. Fabricado en inyección de aluminio, con pintura electrostática color blanco de la familia HUNOS.



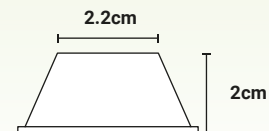
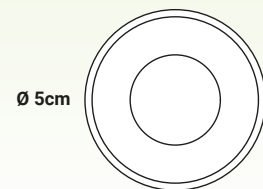
## HUSR02

Accesorio de instalación para empotrar en plafón, marco visible con formato circular. Fabricado en inyección de aluminio, con pintura electrostática color negro de la familia HUNOS.



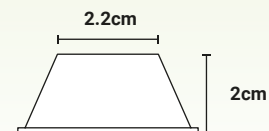
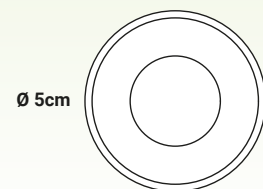
## HUSRR01

Accesorio reflector en formato circular fabricado en polímero color blanco de la familia HUNOS



## HUSRR02

Accesorio reflector en formato circular fabricado en polímero color negro de la familia HUNOS



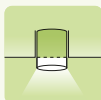


# LÍNEA HUNOS M

Módulo mediano de iluminación, fabricado en inyección de aluminio con pintura electrostática. LED de alta reproducción cromática y lente óptica. Incluye accesorio de montaje para reflector externo, que permite ajuste vertical y la correcta sujeción en plafón.



Requiere driver



Inclinación hasta 15°



Vida útil 50,000 hr



Reparable

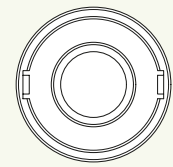
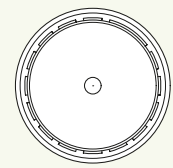
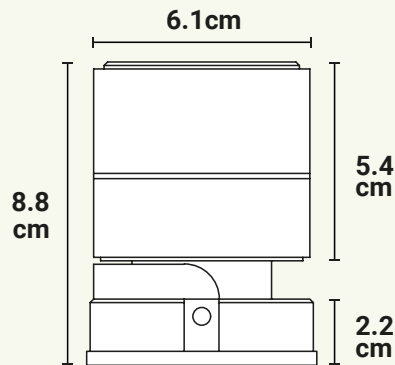


12W



124g

Compatible con LUTRON y CASAMBI



Ø 6.5cm

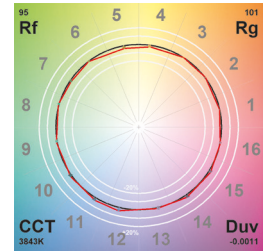
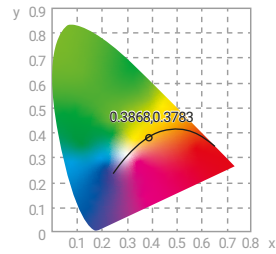
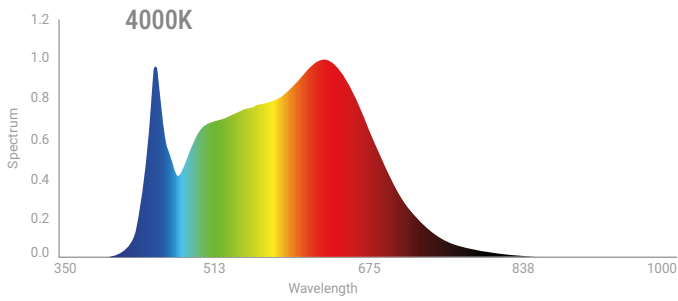
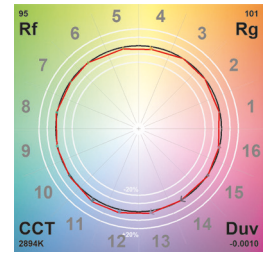
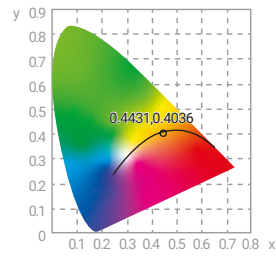
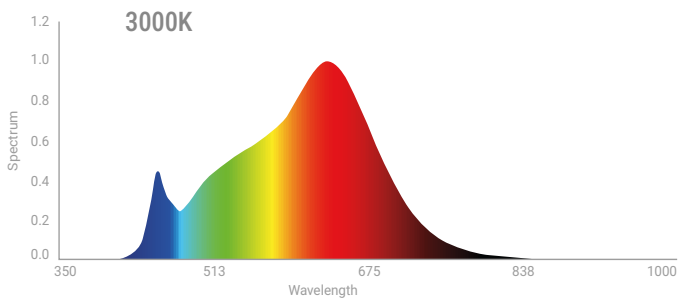
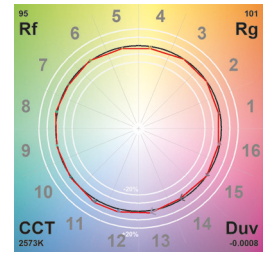
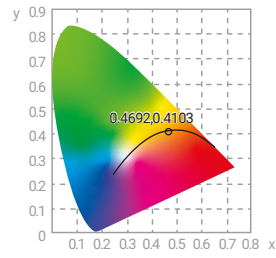
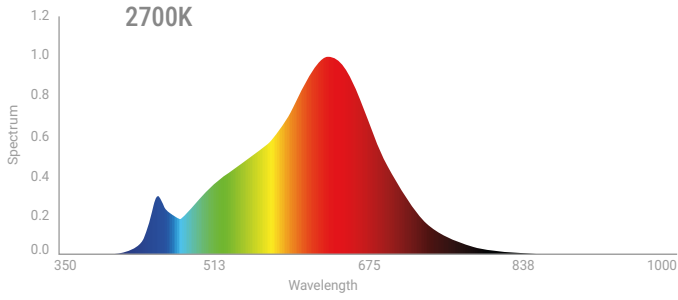
CÓDIGO	IRC	IP	ÓPTICA	CCT	TIPO DE REFLECTOR			
					FLUJO (lm)	FLUJO (lm)	FLUJO (lm)	FLUJO (lm)
HUM122715DR	98	20	15°	2700	579.15	573.75	573.42	563.53
HUM123015DR				3000	632.73	628.58	621.77	593.29
HUM124015DR				4000	688.05	680.94	678.21	659
HUM122724DR	98	20	24°	2700	662.99	657.62	647.93	635.98
HUM123024DR				3000	659.75	657.02	645.05	648.2
HUM124024DR				4000	656.55	647.52	654.68	652.57
HUM122736DR	98	20	36°	2700	717.74	714.17	701.51	689.1
HUM123036DR				3000	700.8	717.61	714.85	702.98
HUM124036DR				4000	806.23	794.56	777.65	771.61

\*MODELOS DE DRIVER

DRHUCF1220: LED DIMMER POWER SUPPLY BY TRAIC, 12W Max, Input Voltage 90-130V/50HZ, Output 25-42V, 280MA Constant Current, IP20,104\*39\*26mm

DRHUDA1220: LED DIMMER POWER SUPPLY BY DALI, 12W Max, Input Voltage 100-250V/50HZ, Output 9-42V, 250MA Constant Current, IP20,135\*44\*29mm

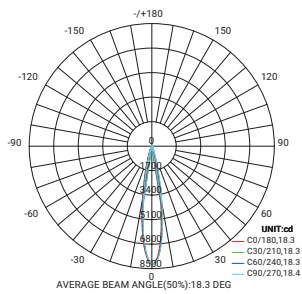
# CCT



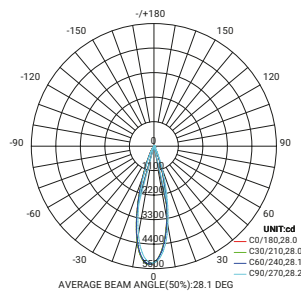
Espectros certificados por CTI, UAG

# ÓPTICA

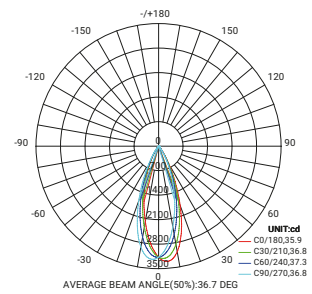
15°



24°



36°



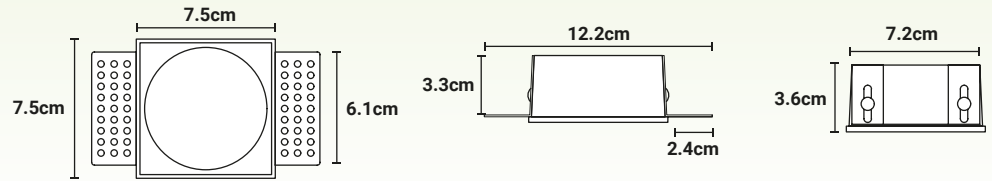
# ACCESORIOS HUNOS M

EMPOTRAMIENTO TRIMLESS



## HUMTLS01

Accesorio trimless para empotrar en plafón formato cuadrado de la familia HUNOS.

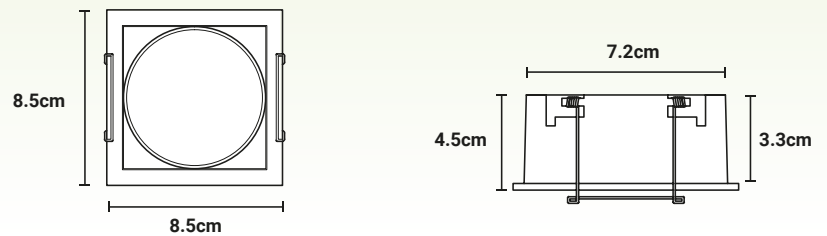


EMPOTRAMIENTO VISIBLE



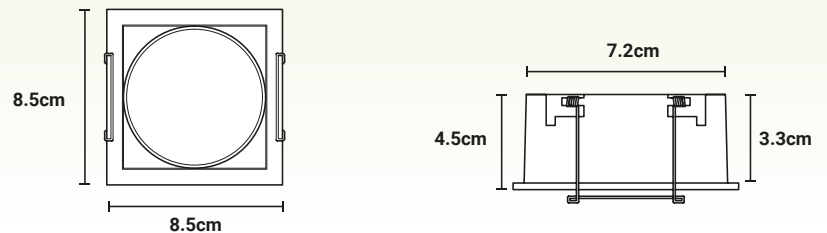
## HUMF01

Accesorio de instalación para empotrar en plafón, marco visible con formato cuadrado. Fabricado en inyección de aluminio, con pintura electrostática blanca de la familia HUNOS.



## HUMF02

Accesorio de instalación para empotrar en plafón, marco visible con formato cuadrado. Fabricado en inyección de aluminio, con pintura electrostática color negro de la familia HUNOS.

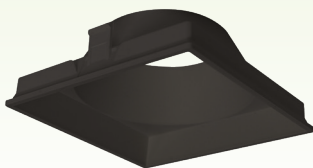
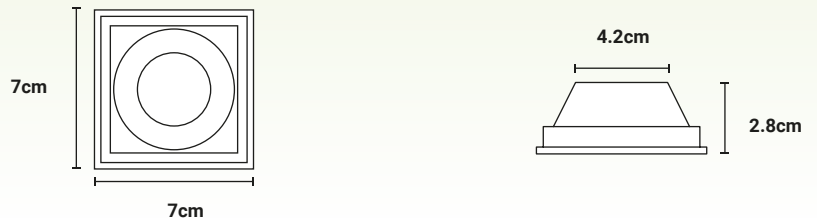


REFLECTORES



## HUMSR01

Accesorio reflector en formato cuadrado fabricado en polímero color blanco de la familia HUNOS



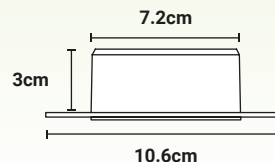
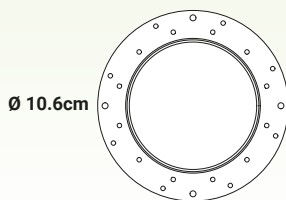
## HUMSR02

Accesorio reflector en formato cuadrado fabricado en polímero color negro de la familia HUNOS



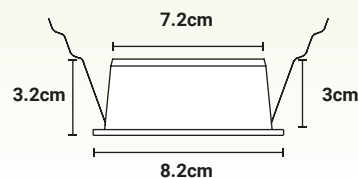
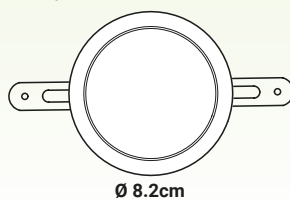
## HUMTLR01

Accesorio trimless para empotrar en plafón circular de la familia HUNOS



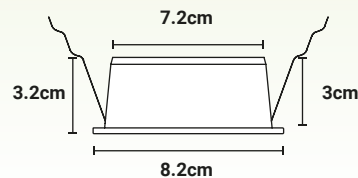
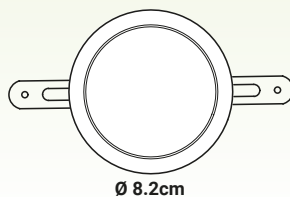
## HUMR01

Accesorio de instalación para empotrar en plafón, marco visible con formato circular. Fabricado en inyección de aluminio, con pintura electrostática color blanco de la familia HUNOS.



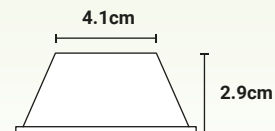
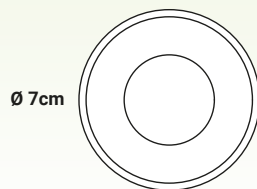
## HUMR02

Accesorio de instalación para empotrar en plafón, marco visible con formato circular. Fabricado en inyección de aluminio, con pintura electrostática color negro de la familia HUNOS.



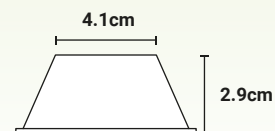
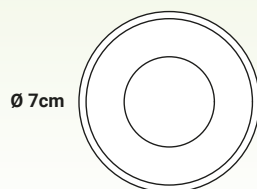
## HUMRR01

Accesorio reflector en formato circular fabricado en polímero color blanco de la familia HUNOS



## HUMRR02

Accesorio reflector en formato circular fabricado en polímero color negro de la familia HUNOS



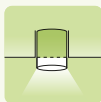


# LÍNEA HUNOS L

Módulo grande de iluminación, fabricado en inyección de aluminio con pintura electrostática. LED de alta reproducción cromática y lente óptica. Incluye accesorio de montaje para reflector externo, que permite ajuste vertical y la correcta sujeción en plafón.



Requiere driver



Inclinación hasta 15°



Vida útil 50,000 hr



Reparable

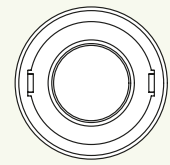
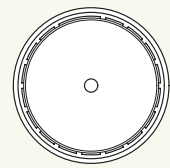
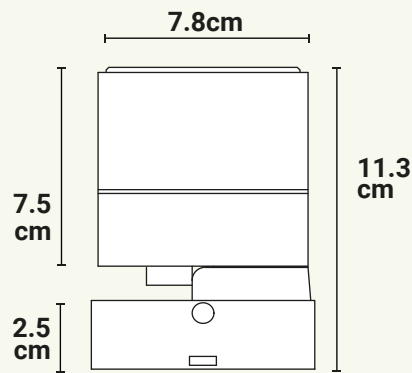


20W



230g

Compatible con LUTRON y CASAMBI



Ø 7.5cm

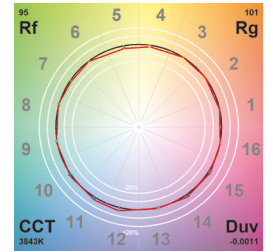
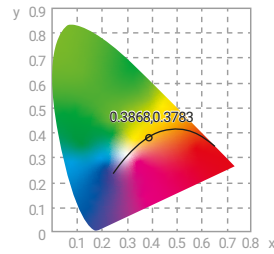
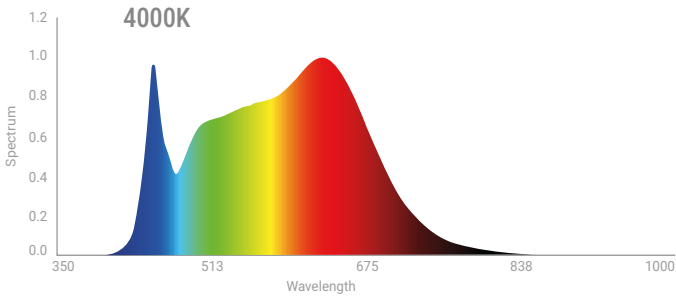
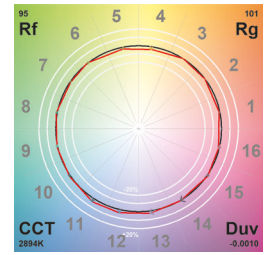
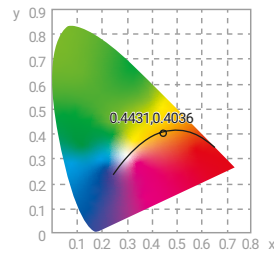
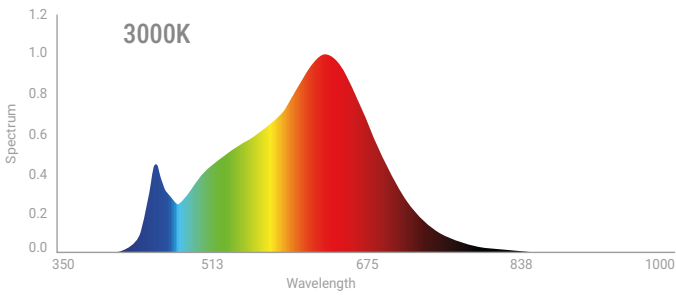
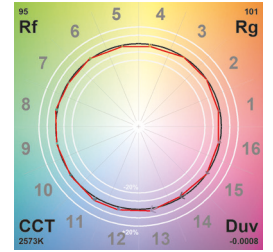
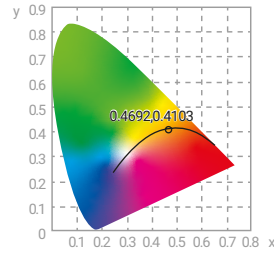
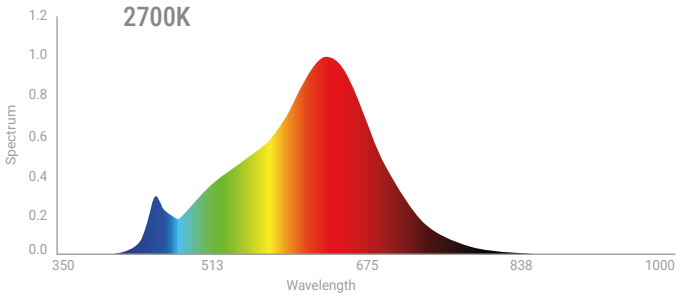
CÓDIGO	IRC	IP	ÓPTICA	CCT	TIPO DE REFLECTOR			
					FLUJO (lm)	FLUJO (lm)	FLUJO (lm)	FLUJO (lm)
HUL202715DR	98	20	15°	2700	1023.2	1034	995.41	965.47
HUL203015DR				3000	930.42	898.56	891.32	856.02
HUL204015DR				4000	1046.5	1005.3	1006.1	969.52
HUL202724DR	98	20	24°	2700	945.97	892.31	901.98	841.93
HUL203024DR				3000	1217.3	1198.9	1159.1	1151.7
HUL204024DR				4000	1280	1271.9	1241.1	1218.5
HUL202736DR	98	20	36°	2700	1144.9	1048.1	1114.2	1087
HUL203036DR				3000	1085	1096.3	1081.8	1062.7
HUL204036DR				4000	1247.1	1233.7	1202	1190

\*MODELOS DE DRIVER

DRHUCF2020: LED DIMMER POWER SUPPLY BY TRAIC, 20W Max, Input Voltage 90-130V/50HZ, Output 25.42V, 500MA Constant Current, IP20,157\*44\*29mm

DRHUDA2020: LED DIMMER POWER SUPPLY BY DALI, 20W Max, Input Voltage 100-250V/50HZ, Output 9-42V, 500MA Constant Current, IP20,135\*44\*29mm

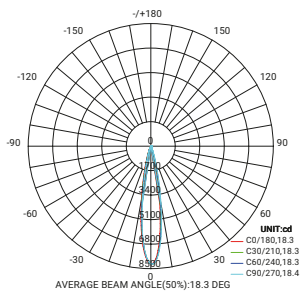
# CCT



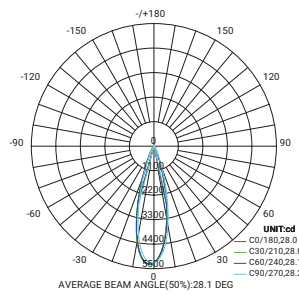
Espectros certificados por CTI, UAG

## ÓPTICA

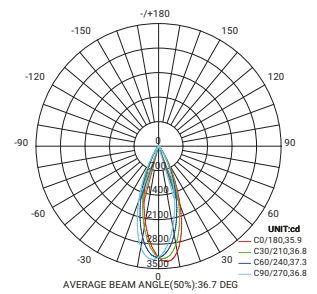
15°



24°



36°



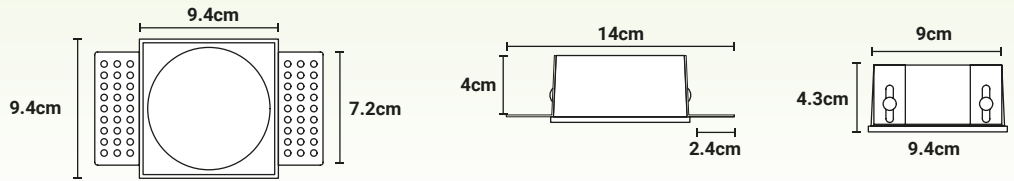
# ACCESORIOS HUNOS L

EMPOTRAMIENTO TRIMLESS



## HULTLS01

Accesorio trimless para empotrar en plafón formato cuadrado de la familia HUNOS.

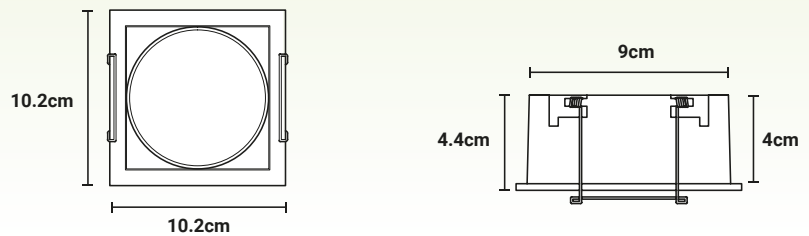


EMPOTRAMIENTO VISIBLE



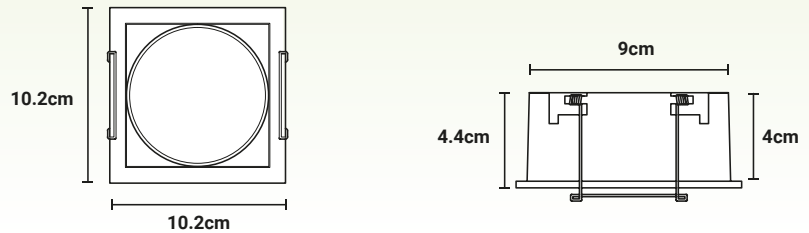
## HULF01

Accesorio de instalación para empotrar en plafón, marco visible con formato cuadrado. Fabricado en inyección de aluminio, con pintura electrostática blanca de la familia HUNOS.

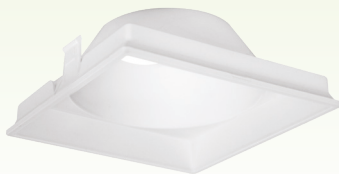


## HULF02

Accesorio de instalación para empotrar en plafón, marco visible con formato cuadrado. Fabricado en inyección de aluminio, con pintura electrostática color negro de la familia HUNOS.

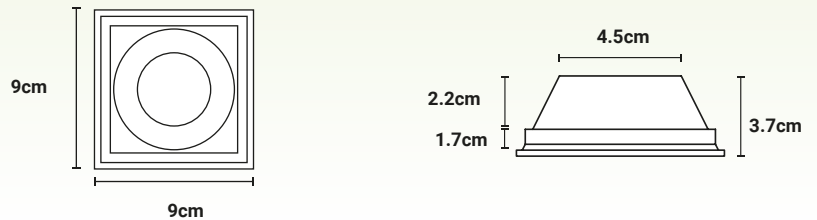


REFLECTORES



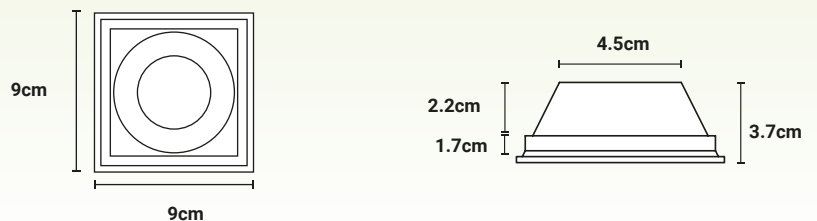
## HULSR01

Accesorio reflector en formato cuadrado fabricado en polímero color blanco de la familia HUNOS.



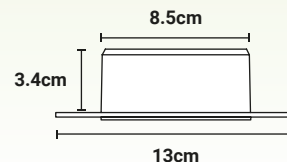
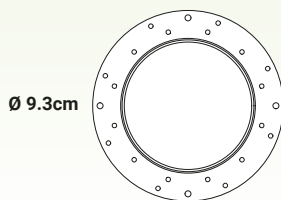
## HULSR02

Accesorio reflector en formato cuadrado fabricado en polímero color negro de la familia HUNOS.



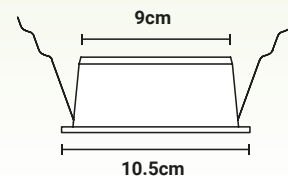
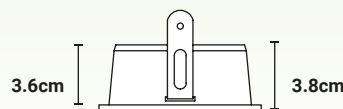
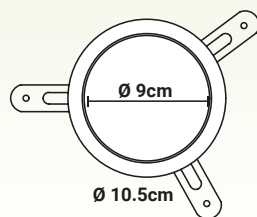
## HULTR01

Accesorio trimless para empotrar en plafón circular de la familia HUNOS



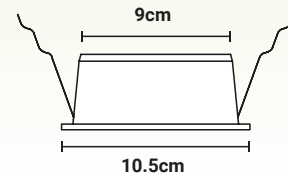
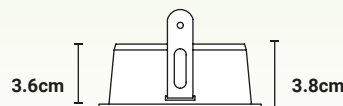
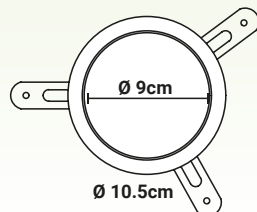
## HULR01

Accesorio de instalación para empotrar en plafón, marco visible con formato circular. Fabricado en inyección de aluminio, con pintura electrostática color blanco de la familia HUNOS.



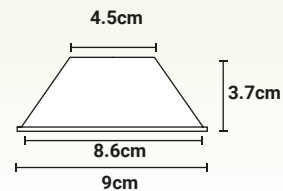
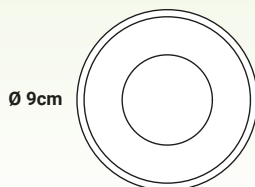
## HULR02

Accesorio de instalación para empotrar en plafón, marco visible con formato circular. Fabricado en inyección de aluminio, con pintura electrostática color negro de la familia HUNOS.



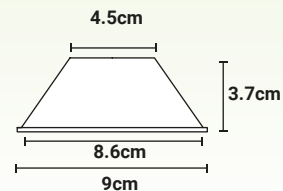
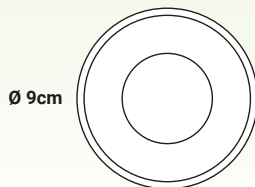
## HULRR01

Accesorio reflector en formato circular fabricado en polímero color blanco de la familia HUNOS.



## HULRR02

Accesorio reflector en formato circular fabricado en polímero color negro de la familia HUNOS.



Crédito de proyecto de iluminación:  
Interiorismo Gilberto Barba, iluminación Estudio Halo.



Versatilidad  
**que se ajusta**  
a tus ideas

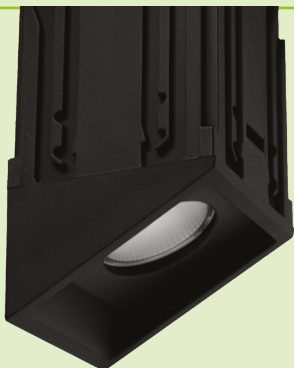
# LÍNEA

# MACEDONIA

## La libertad de crear tu propia luminaria

Cada proyecto tiene una lógica propia. Una escala, una intención, una manera distinta de relacionarse con la luz.

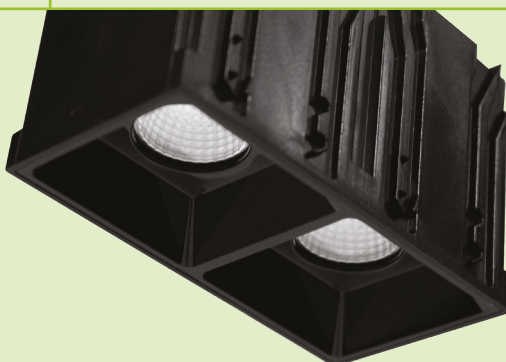
Macedonia nace como un sistema abierto que permite diseñar una luminaria única, alineada al concepto del espacio y la visión del profesional.



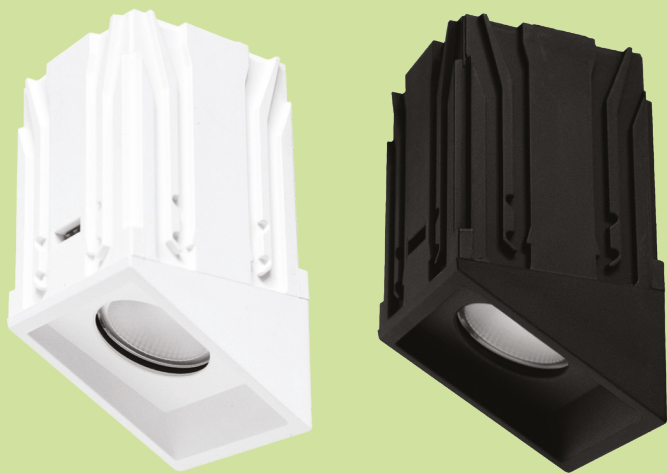
A partir de marcos base, es posible integrar módulos con distintas apariencias, formatos, ópticas y temperaturas de color, construyendo soluciones a medida.

Macedonia no impone una forma; propone una estructura. Es una plataforma flexible donde la luz se configura, permitiendo responder tanto a necesidades funcionales como a intenciones estéticas.

Esta familia es una herramienta para quienes entienden la luz como parte del diseño, no como un elemento estándar.



# LÍNEA MACEDONIA MAA



**Módulo sistema personalizado MACEDONIA asimétrico.** Fabricado en inyección de polímero y core de aluminio. Para instalar en marcos del sistema, empotrables mediante click. LED 5W de potencia y CRI91, color blanco y negro.



Incluye driver on-off



No orientable, óptica asimétrica o bañadora de luz hacia pared



Vida útil 50,000 hr



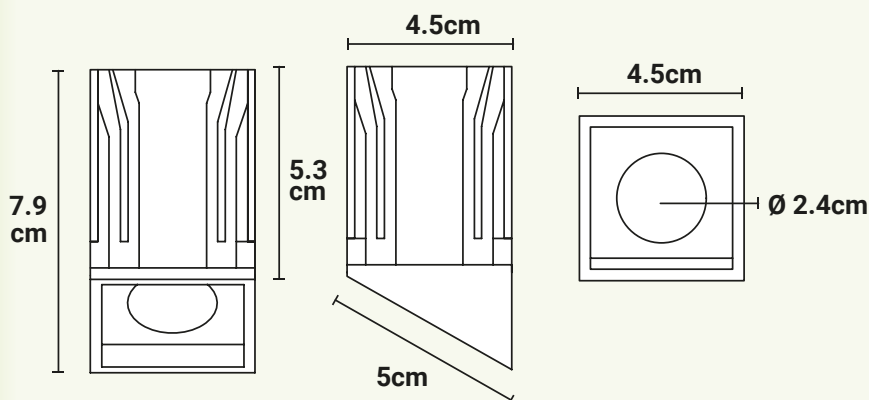
Reparable



5W

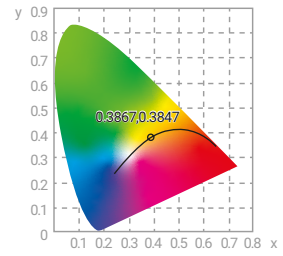
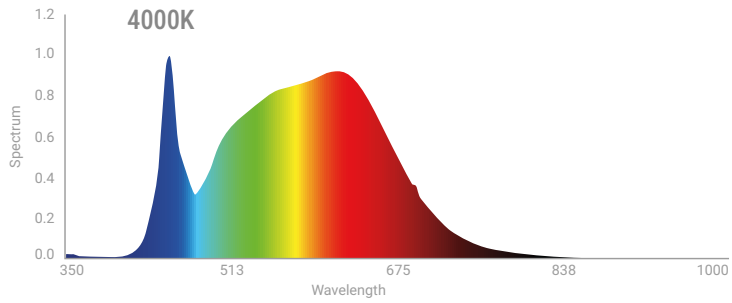
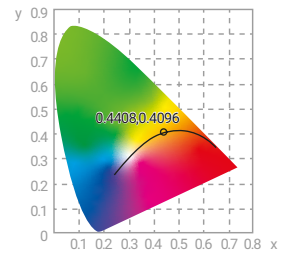
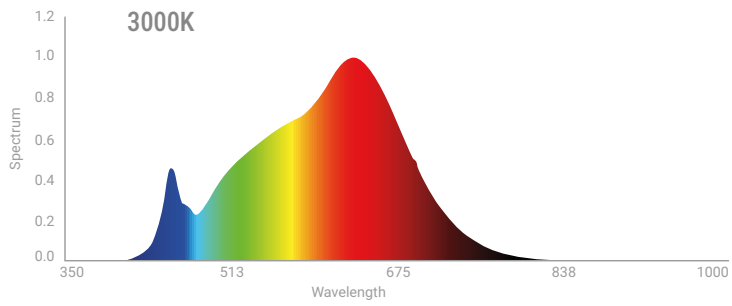
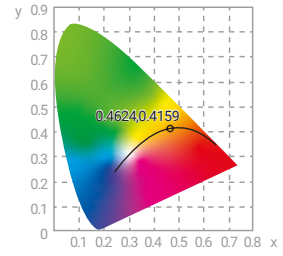
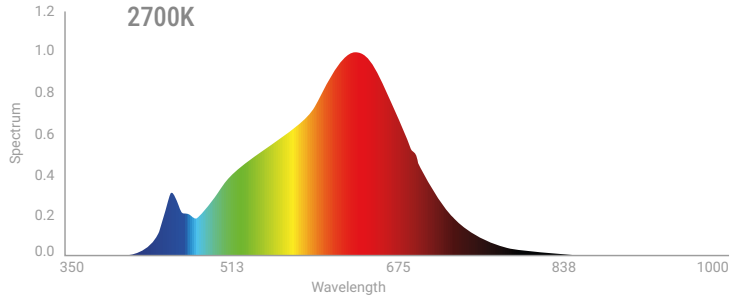


135g



CÓDIGO	EXTERIOR	IRC	IP	ÓPTICA	CCT	FLUJO (lm)
MAA052736DR01	○	91	20	36°	2700	374.84
MAA053036DR01					3000	393.83
MAA054036DR01					4000	464.44
MAA052736DR02	●	91	20	36°	2700	374.84
MAA053036DR02					3000	393.83
MAA054036DR02					4000	464.44
MAA052750DR01	○	91	20	50°	2700	369.54
MAA053050DR01					3000	382.67
MAA054050DR01					4000	450.86
MAA052750DR02	●	91	20	50°	2700	369.54
MAA053050DR02					3000	382.67
MAA054050DR02					4000	450.86

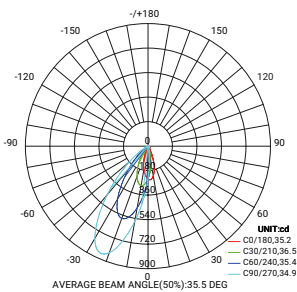
# CCT



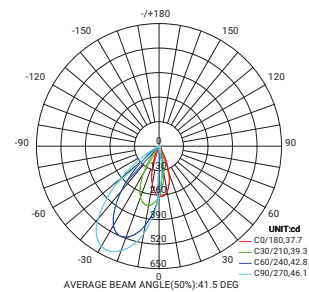
Espectros certificados por CTI, UAG

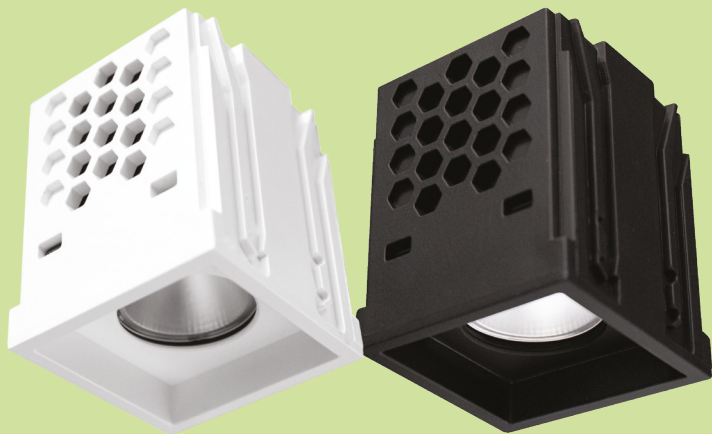
# ÓPTICA

**36°**



**50°**



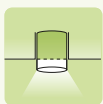


# LÍNEA MACEDONIA MAI

**Módulo sistema personalizado MACEDONIA simétrico profundo individual.** Fabricado en inyección de polímero y core de aluminio. Para instalar en marcos del sistema, empotrables mediante click, color blanco y negro.



Incluye driver on-off



Fijo



Vida útil 50,000 hr



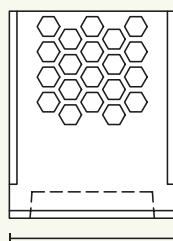
Reparable



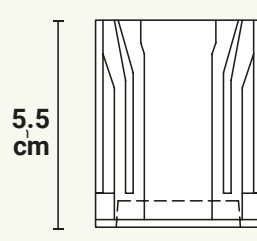
5W



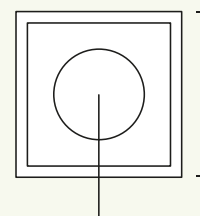
111g



4.5cm



5.5 cm



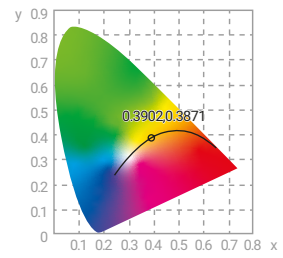
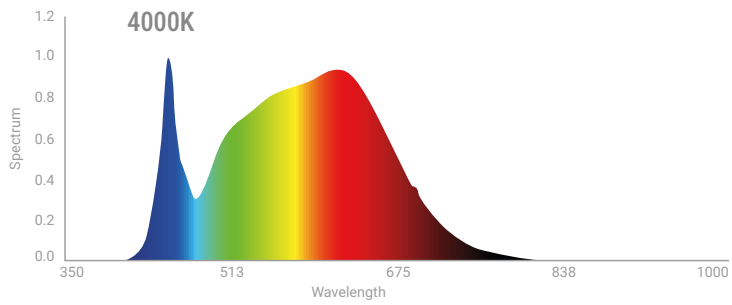
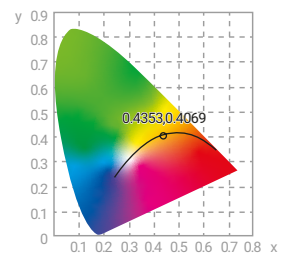
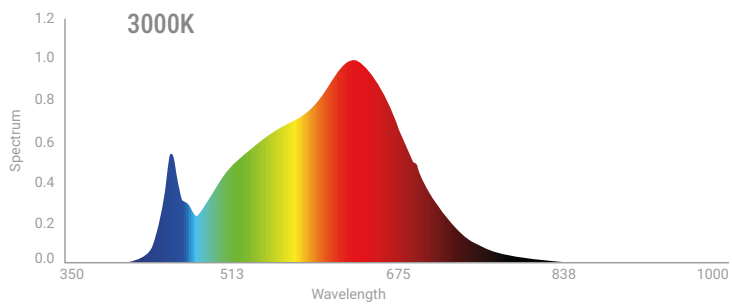
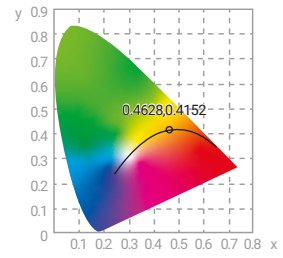
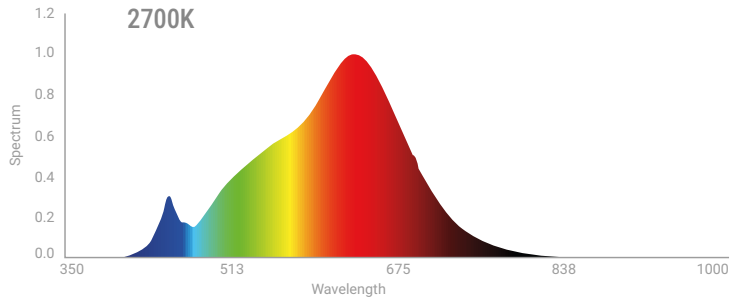
4.5cm

Ø 2.4cm



CÓDIGO	EXTERIOR	IRC	IP	ÓPTICA	CCT	FLUJO (lm)
MAI052724DR01	○	91	20	24°	2700	360.97
MAI053024DR01					3000	398.05
MAI054024DR01					4000	431.34
MAI052724DR02	●	91	20	24°	2700	360.97
MAI053024DR02					3000	398.05
MAI054024DR02					4000	431.34
MAI052736DR01	○	91	20	36°	2700	346.25
MAI053036DR01					3000	393.76
MAI054036DR01					4000	419.27
MAI052736DR02	●	91	20	36°	2700	346.25
MAI053036DR02					3000	393.76
MAI054036DR02					4000	419.27

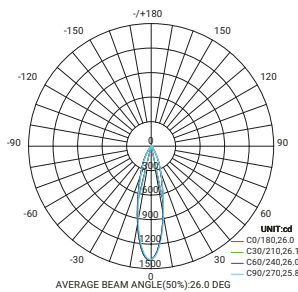
# CCT



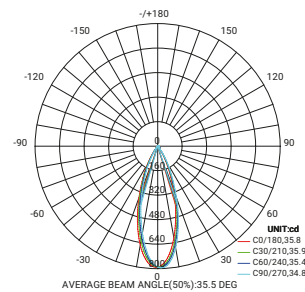
Espectros certificados por CTI, UAG

# ÓPTICA

**24°**



**36°**



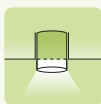


# LÍNEA MACEDONIA MAD

**Módulo sistema personalizado MACEDONIA simétrico profundo doble.** Fabricado en inyección de polímero y core de aluminio. Para instalar en marcos del sistema empotrables mediante click. Dos LEDs con 5W, color blanco y negro.



Incluye driver on-off



Fijo



Vida útil 50,000 hr



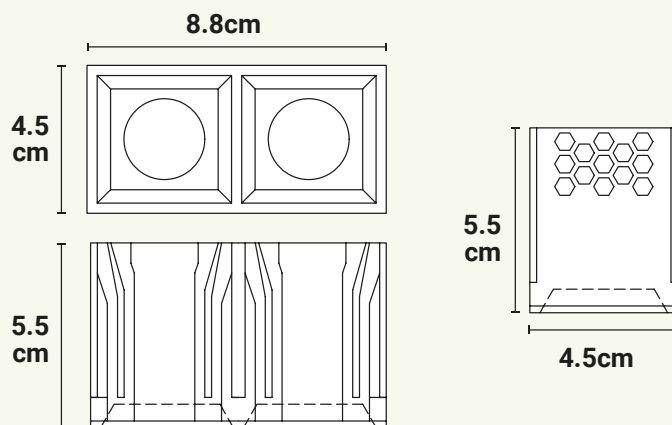
Reparable



10W

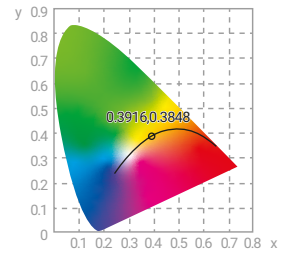
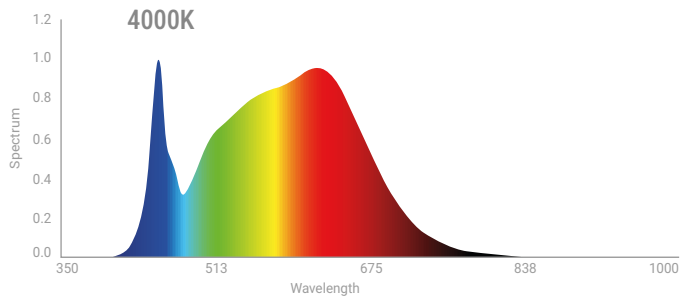
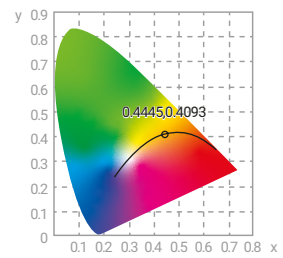
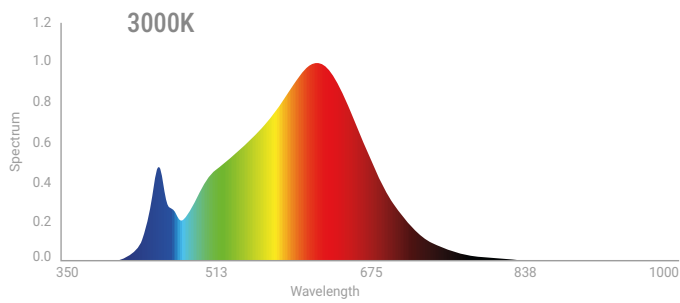
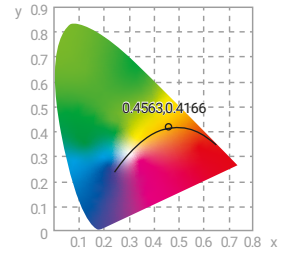
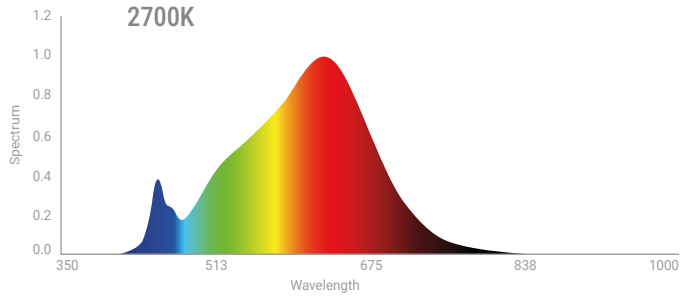


179g



CÓDIGO	EXTERIOR	IRC	IP	ÓPTICA	CCT	FLUJO (lm)
MAD102724DR01	○	91	20	24°	2700	550.59
MAD103024DR01					3000	644.06
MAD104024DR01					4000	691.15
MAD102724DR02	●	91	20	24°	2700	550.59
MAD103024DR02					3000	644.06
MAD104024DR02					4000	691.15
MAD102736DR01	○	91	20	36°	2700	590.38
MAD103036DR01					3000	685.57
MAD104036DR01					4000	682.92
MAD102736DR02	●	91	20	36°	2700	590.38
MAD103036DR02					3000	685.57
MAD104036DR02					4000	682.92

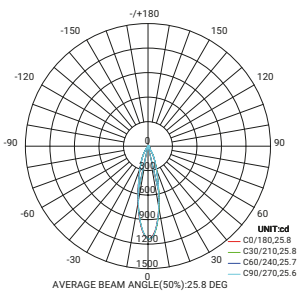
# CCT



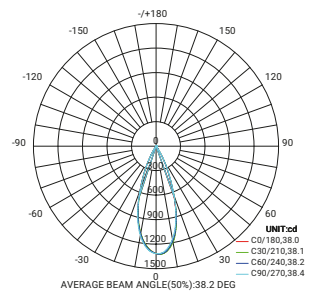
Espectros certificados por CTI, UAG

# ÓPTICA

24°



36°



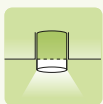


# LÍNEA MACEDONIA MAJ

**Módulo sistema personalizado MACEDONIA simétrico ajustable.** Fabricado en inyección de polímero y core de aluminio. Para instalar en marcos del sistema, empotrables mediante click, color blanco y negro.



Incluye driver on-off



Orientable 30°



Vida útil 50,000 hr



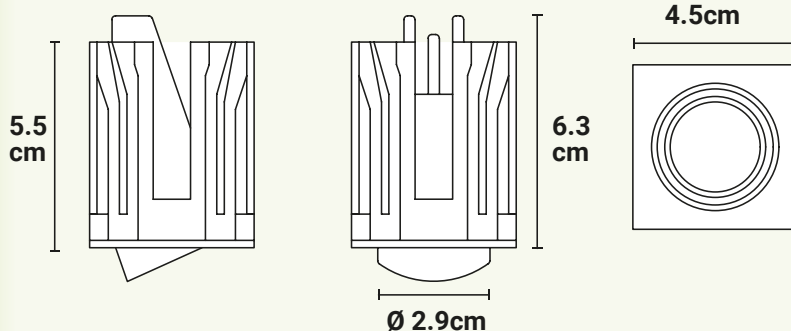
Reparable



5W

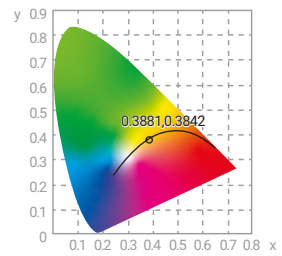
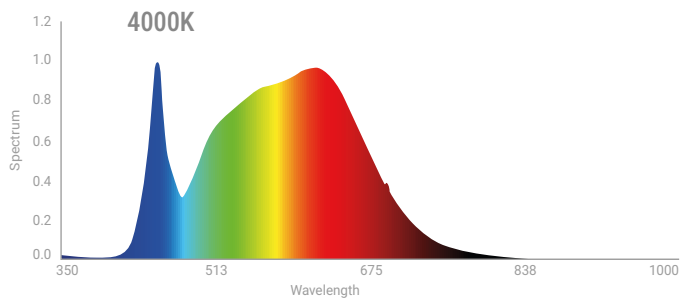
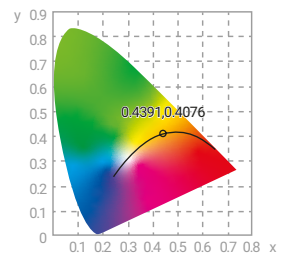
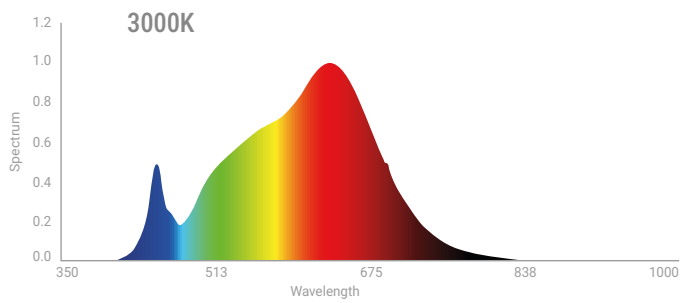
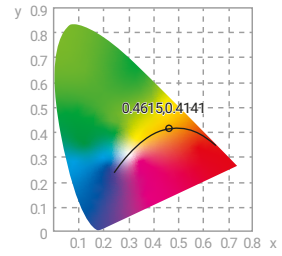
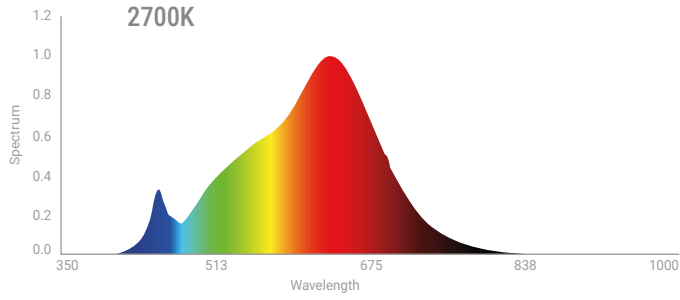


75g



CÓDIGO	EXTERIOR	IRC	IP	ÓPTICA	CCT	FLUJO (lm)
MAJ052724DR01	○	91	20	24°	2700	338.11
MAJ053024DR01					3000	388.38
MAJ054024DR01					4000	432.97
MAJ052724DR02	●	91	20	24°	2700	338.11
MAJ053024DR02					3000	388.38
MAJ054024DR02					4000	432.97
MAJ052736DR01	○	91	20	36°	2700	364.26
MAJ053036DR01					3000	396.34
MAJ054036DR01					4000	457.41
MAJ052736DR02	●	91	20	36°	2700	364.26
MAJ053036DR02					3000	396.34
MAJ054036DR02					4000	457.41

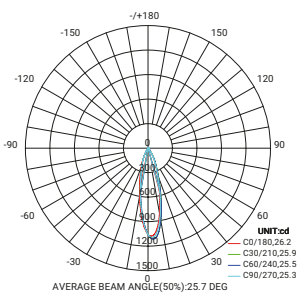
# CCT



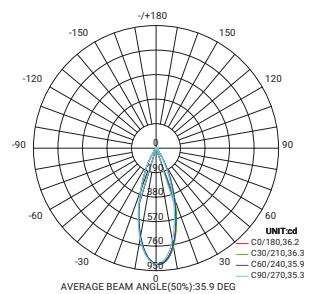
Espectros certificados por CTI, UAG

# ÓPTICA

**24°**



**36°**





# LÍNEA MACEDONIA MAP

Módulo sistema personalizado MACEDONIA con proyector basculante de 90° vertical y giro de 355° horizontal. Fabricado en inyección de polímero y core de aluminio. Para instalar en marcos del sistema empotrables, mediante click, color blanco y negro.



Incluye driver on-off



Giro vertical 90° y horizontal 355°



Vida útil 50,000 hr



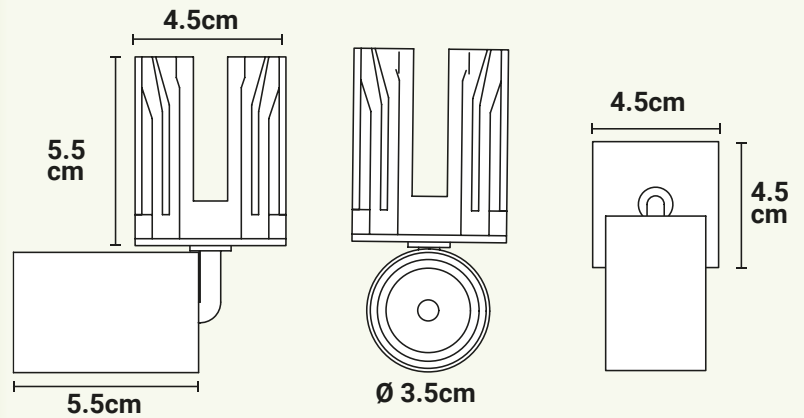
Reparable



5W

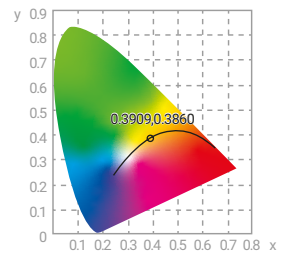
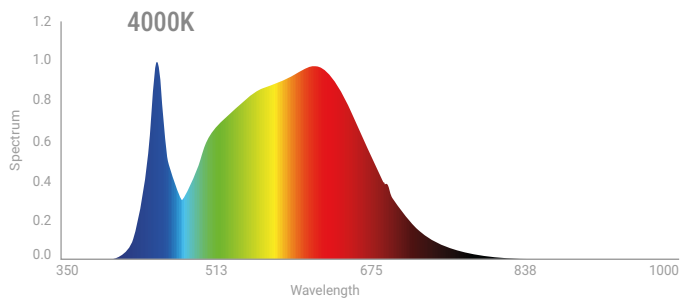
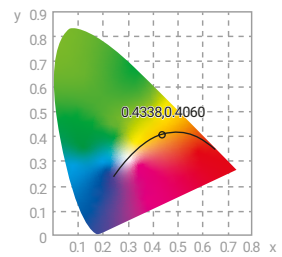
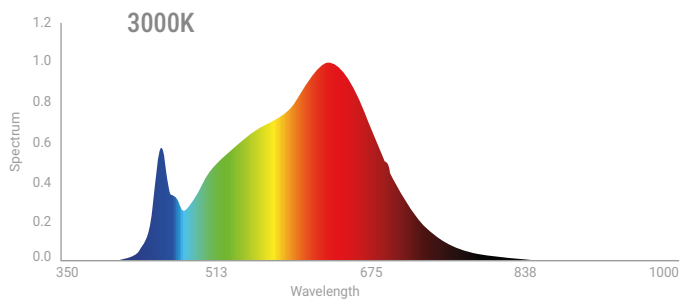
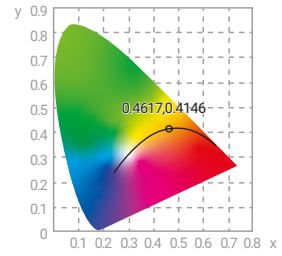
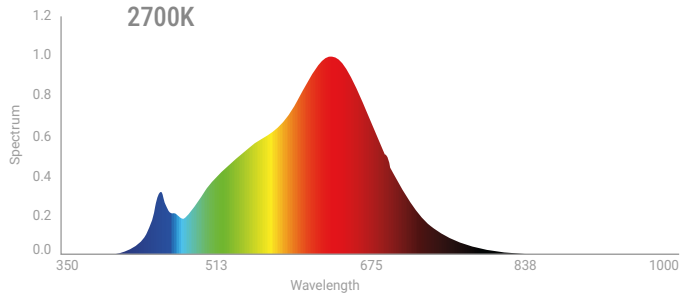


75g



CÓDIGO	EXTERIOR	IRC	IP	ÓPTICA	CCT	FLUJO (lm)
MAP052724DR01	○	91	20	24°	2700	352.91
MAP053024DR01					3000	380.68
MAP054024DR01					4000	448.9
MAP052724DR02	●	91	20	24°	2700	352.91
MAP053024DR02					3000	380.68
MAP054024DR02					4000	448.9
MAP052736DR01	○	91	20	36°	2700	333.63
MAP053036DR01					3000	338.23
MAP054036DR01					4000	408.15
MAP052736DR02	●	91	20	36°	2700	333.63
MAP053036DR02					3000	338.23
MAP054036DR02					4000	408.15

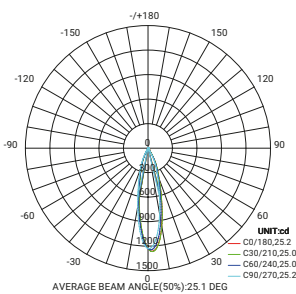
# CCT



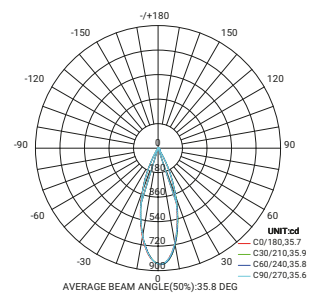
Espectros certificados por CTI, UAG

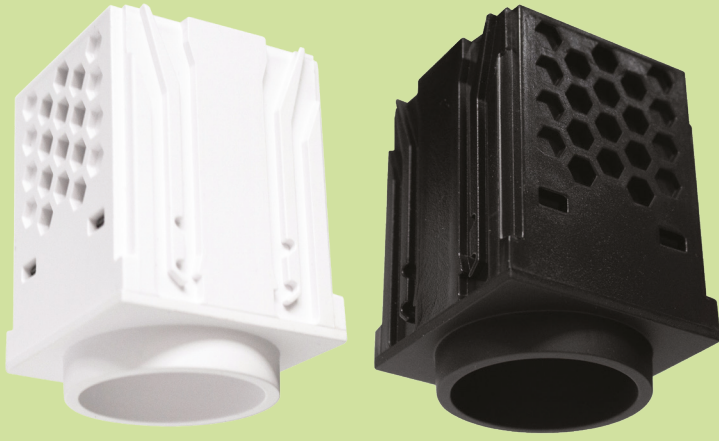
# ÓPTICA

24°



36°





# LÍNEA MACEDONIA MAR

Módulo sistema personalizado MACEDONIA simétrico formato cilíndrico. Fabricado en inyección de polímero y core de aluminio. Para instalar en marcos del sistema, empotrables mediante click, color blanco y negro.



Incluye driver on-off



Fijo



Vida útil 50,000 hr



Reparable

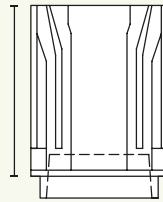


5W

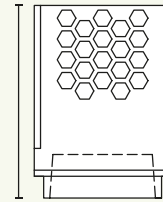


111g

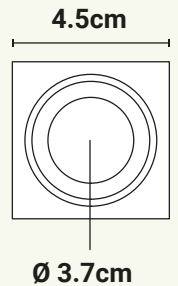
5.5 cm



6.2 cm

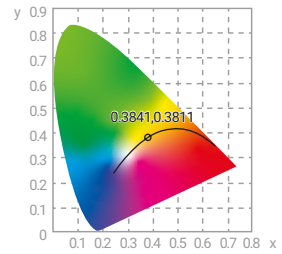
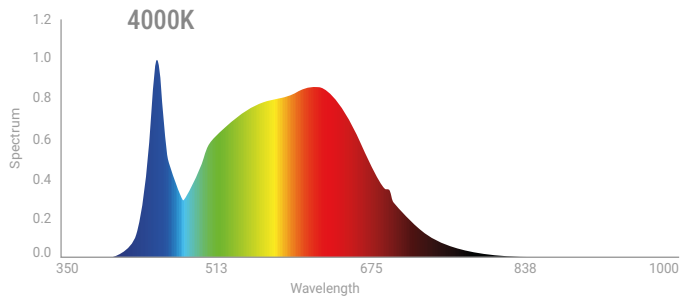
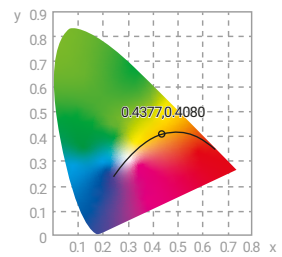
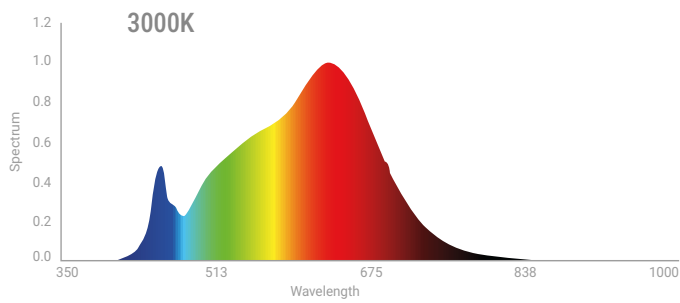
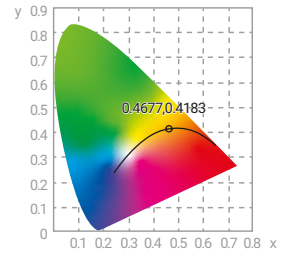
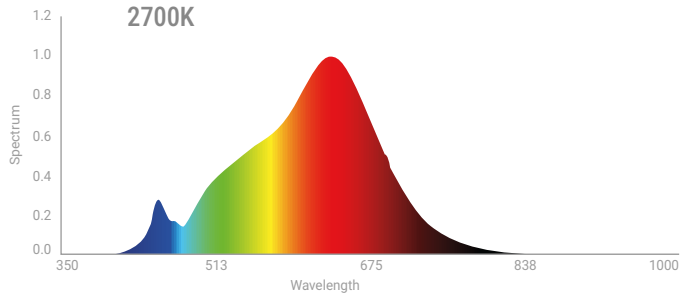


7.7 mm



CÓDIGO	EXTERIOR	IRC	IP	ÓPTICA	CCT	FLUJO (lm)
MAR052724DR01	○	91	20	24°	2700	348.74
MAR053024DR01					3000	358.25
MAR054024DR01					4000	423.01
MAR052724DR02	●	91	20	24°	2700	348.74
MAR053024DR02					3000	358.25
MAR054024DR02					4000	423.01
MAR052736DR01	○	91	20	36°	2700	350.2
MAR053036DR01					3000	354.88
MAR054036DR01					4000	423.27
MAR052736DR02	●	91	20	36°	2700	350.2
MAR053036DR02					3000	354.88
MAR054036DR02					4000	423.27

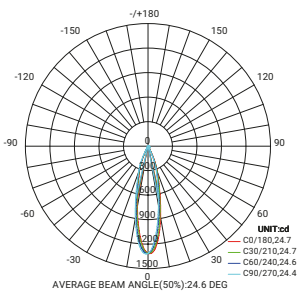
# CCT



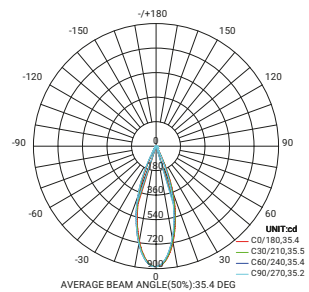
Espectros certificados por CTI, UAG

# ÓPTICA

**24°**



**36°**





# LÍNEA MACEDONIA MAS

Módulo sistema personalizado MACEDONIA simétrico formato pirámide trunca. Fabricado en inyección de polímero y core de aluminio. Para instalar en marcos del sistema empotrables mediante click, color blanco y negro.



Incluye driver on-off



Fijo



Vida útil 50,000 hr



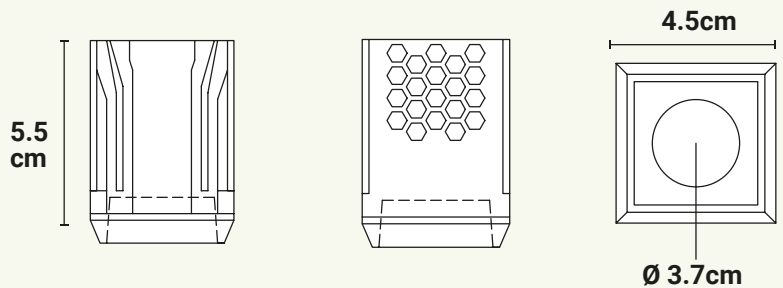
Reparable



5W

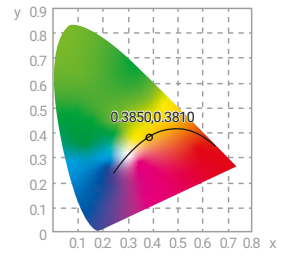
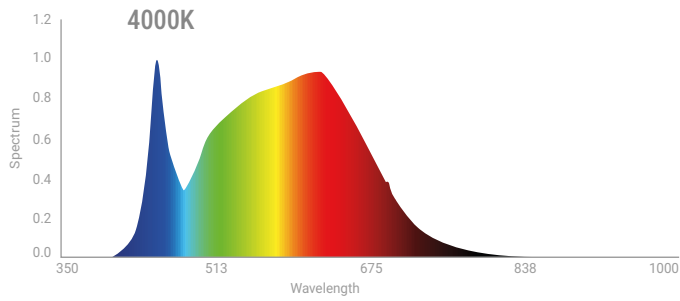
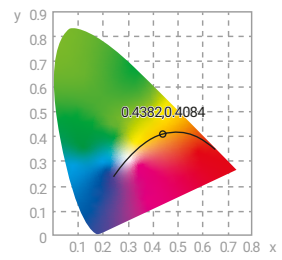
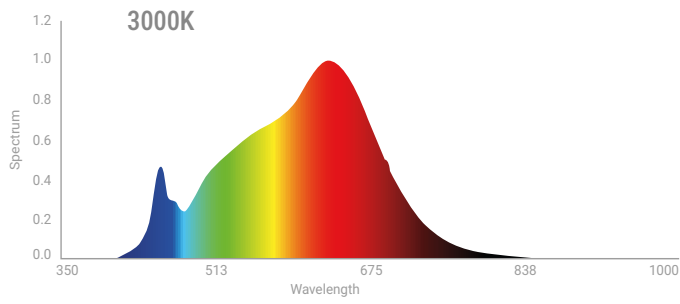
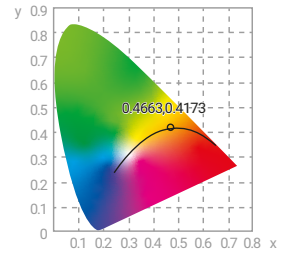
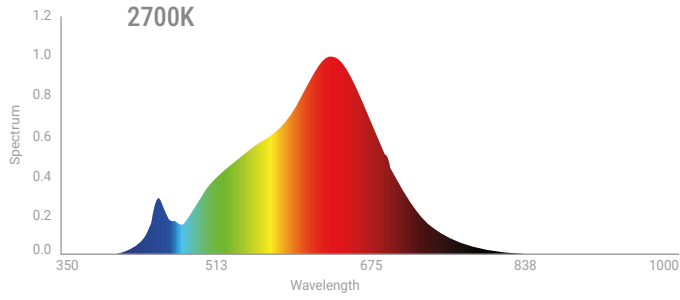


135g



CÓDIGO	EXTERIOR	IRC	IP	ÓPTICA	CCT	FLUJO (lm)
MAS052724DR01	○	91	20	24°	2700	358.56
MAS053024DR01					3000	370.51
MAS054024DR01					4000	456.58
MAS052724DR02	●	91	20	24°	2700	358.56
MAS053024DR02					3000	370.51
MAS054024DR02					4000	456.58
MAS052736DR01	○	91	20	36°	2700	358.32
MAS053036DR01					3000	364.39
MAS054036DR01					4000	438.97
MAS052736DR02	●	91	20	36°	2700	358.32
MAS053036DR02					3000	364.39
MAS054036DR02					4000	438.97

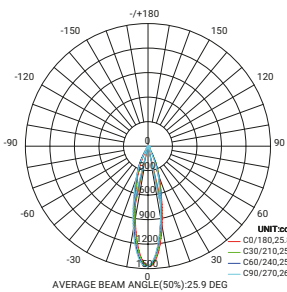
# CCT



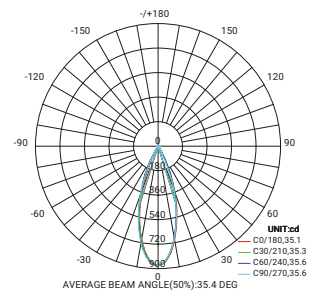
Espectros certificados por CTI, UAG

# ÓPTICA

**24°**



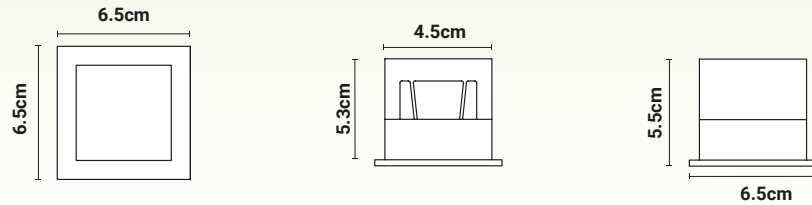
**36°**



# EMPOTRAMIENTO VISIBLE

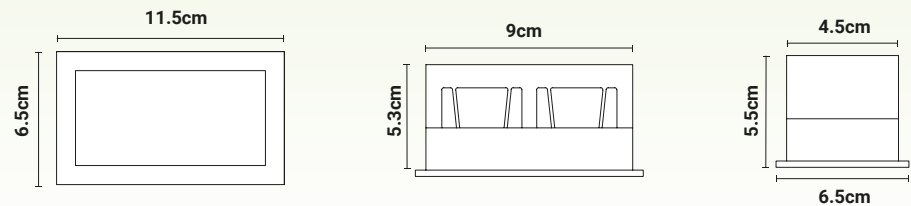
## MAT101

Marco de aluminio del sistema MACEDONIA.  
Módulo individual para empotrar en plafón, color blanco.



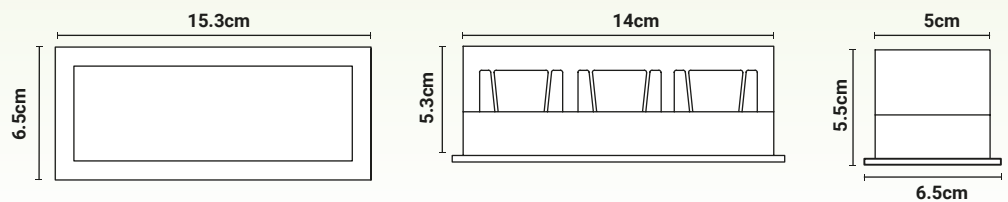
## MAT201

Marco de aluminio del sistema MACEDONIA.  
Módulo doble para empotrar en plafón, color blanco.



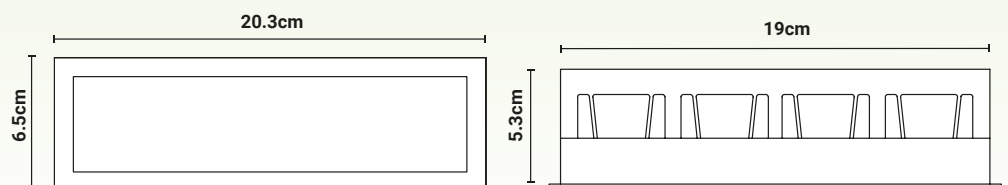
## MAT301

Marco de aluminio del sistema MACEDONIA.  
Módulo triple para empotrar en plafón, color blanco.



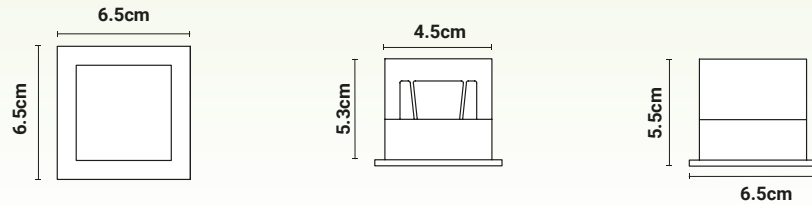
## MAT401

Marco de aluminio del sistema MACEDONIA.  
Módulo cuádruple para empotrar en plafón, color blanco.



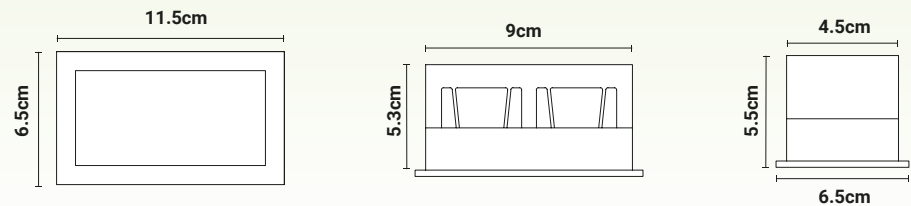
## MAT102

Marco de aluminio del sistema MACEDONIA.  
Módulo individual para empotrar en plafón, color negro.



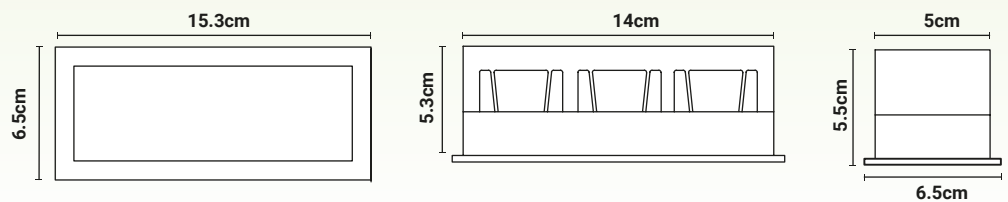
## MAT202

Marco de aluminio del sistema MACEDONIA.  
Módulo doble para empotrar en plafón, color negro.



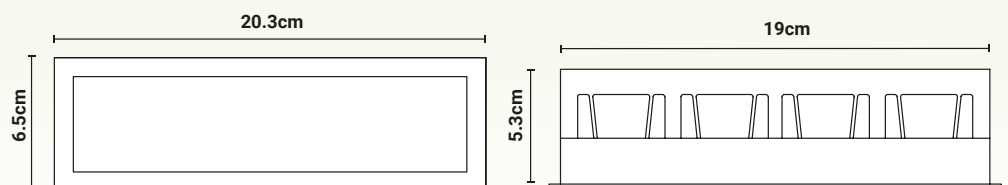
## MAT302

Marco de aluminio del sistema MACEDONIA.  
Módulo triple para empotrar en plafón, color negro.



## MAT402

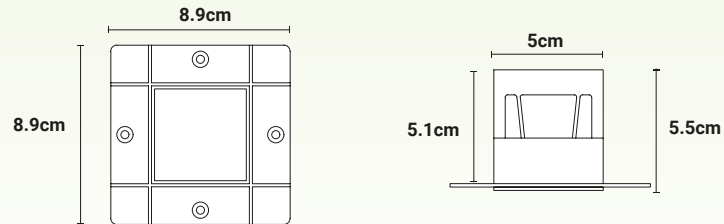
Marco de aluminio del sistema MACEDONIA.  
Módulo cuádruple para empotrar en plafón, color negro.



# EMPOTRAMIENTO TRIMLESS

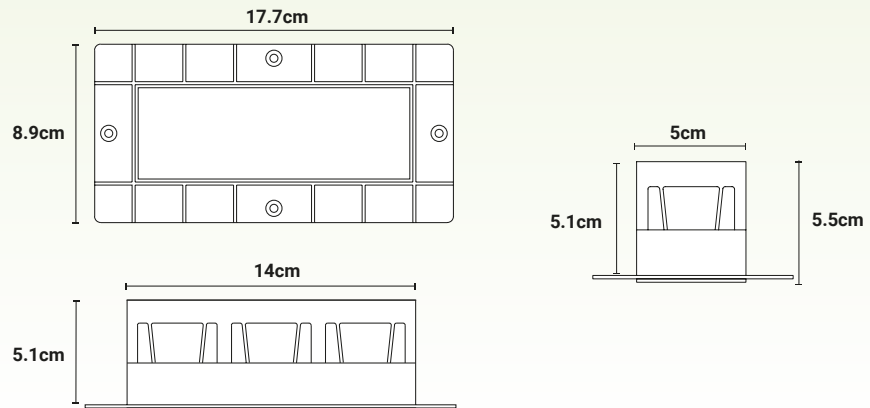
## MAL101

Marco de polímero del sistema MACEDONIA.  
Módulo individual trimless para empotrar en plafón, color blanco.



## MAL301

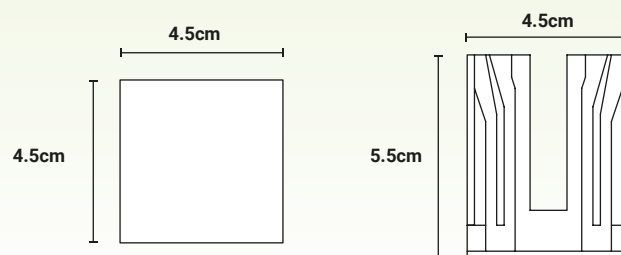
Marco de polímero del sistema MACEDONIA.  
Módulo triple trimless para empotrar en plafón, color blanco.



# MÓDULO CIEGO

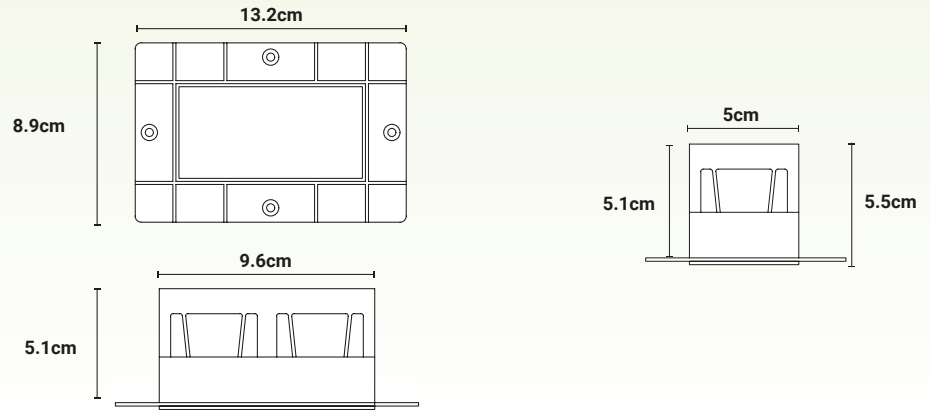
## MAB01

Módulo ciego de polímero del sistema MACEDONIA, color blanco.



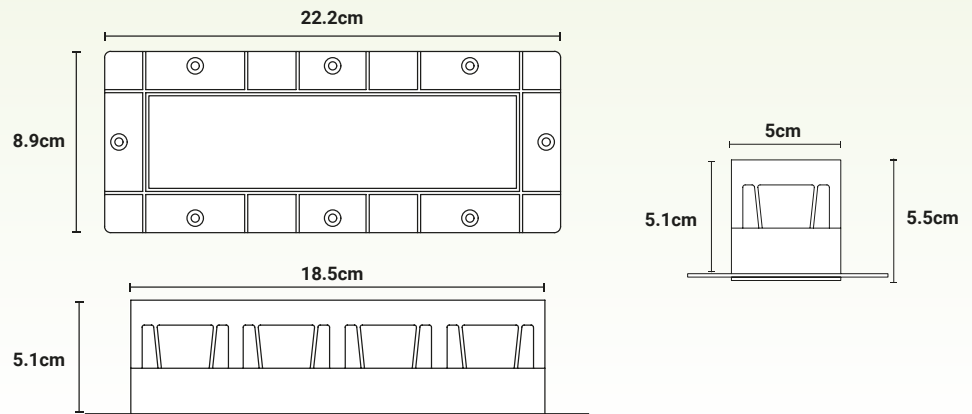
## MAL201

Marco de polímero del sistema MACEDONIA.  
Módulo doble trimless para empotrar en plafón, color blanco.



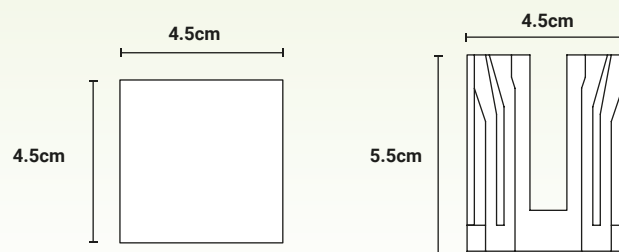
## MAL401

Marco de polímero del sistema MACEDONIA.  
Módulo cuádruple trimless para empotrar en plafón, color blanco.



## MAB02

Módulo ciego de polímero del sistema MACEDONIA, color negro.



Crédito de proyecto de iluminación: Lightkiin

Lo sencillo  
**también puede**  
ser estético



# LÍNEA BASIC

Lo esencial, bien resuelto.

Una solución confiable, flexible y honesta. Geometría clara y funcional.

Esta familia de luminarias básicas fue diseñada para acompañar al profesional desde lo esencial. Compatibles con lámparas MR16 con base GU10 o con módulos lumínicos de 10 y 15 W con IRC 98.



Disponibles en formatos circular y cuadrado, con versiones para áreas húmedas, así como una opción trimless.

Fabricadas en aluminio, garantizan durabilidad y una percepción de calidad acorde a proyectos profesionales.

Su diseño permite que el mantenimiento se realice desde abajo, facilitando el cambio de lámpara o módulo sin desmontar la luminaria o lastimar el plafón, reduciendo tiempos, costos y riesgos en obra.



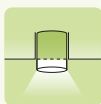
# LÍNEA BASIC



Módulo LED downlight fabricado en inyección de aluminio con acabado de pintura electrostática negra. Para integrarla los luminarios de la familia BASIC.



Requiere driver\*



Fijo



Vida útil 50,000 hr



Reparable

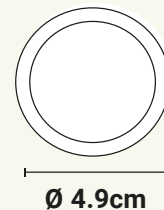
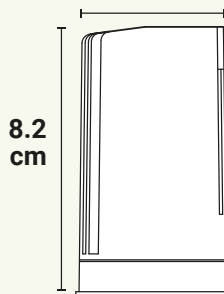


10-15W



167g

4.4cm



CÓDIGO	POTENCIA	IRC	IP	ÓPTICA	CCT	FLUJO (lm)
BALU102724CF02	10W	98	20	24°	2700	597.56
BALU103024CF02		98			3000	731.64
BALU104024CF02		98			4000	754.99
BALU102736CF02		98	20	36°	2700	683.24
BALU103036CF02		98			3000	820.26
BALU104036CF02		98			4000	792.36
BALU152724CF02	15W	98	20	24°	2700	950.5
BALU153024CF02		98			3000	1017.2
BALU154024CF02		98			4000	961.26
BALU152736CF02		98	20	36°	2700	977.53
BALU153036CF02		98			3000	1007.9
BALU154036CF02		98			4000	1023.6

**\*MODELOS DE DRIVER BALU10W**

**DRMACF1020:** LED DIMMER POWER SUPPLY BY TRAIC, 10W Max, Input Voltage 90-130V/50HZ, Output 25.42V, 300MA Constant Current, IP20,104\*39\*29mm  
**DRMADA1020:** LED DIMMER POWER SUPPLY BY DALI, 10W Max, Input Voltage 100-250V/50HZ, Output 9-42V, 300MA Constant Current, IP20, 135\*44\*29mm

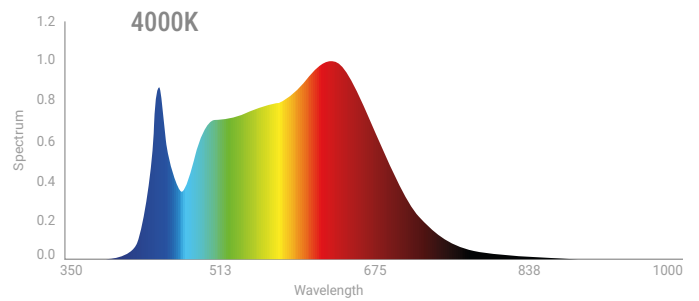
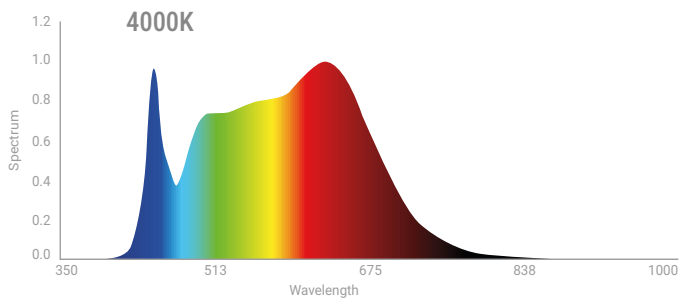
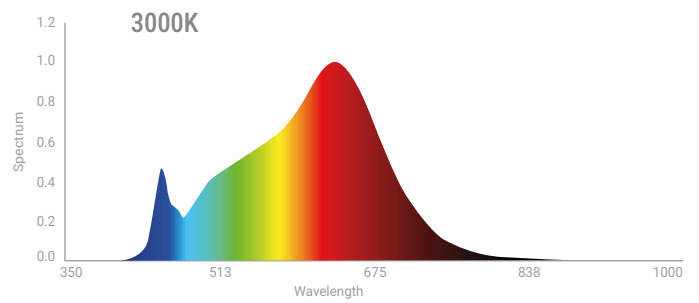
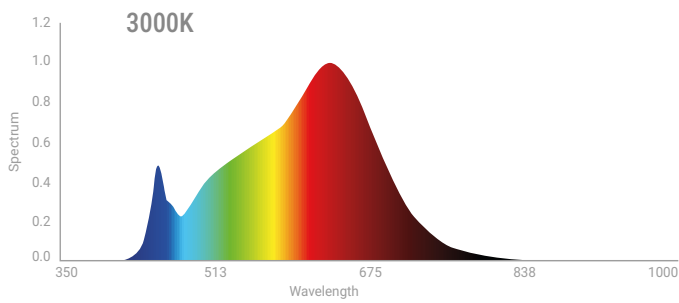
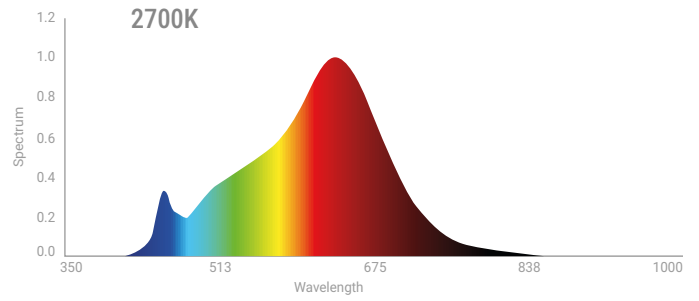
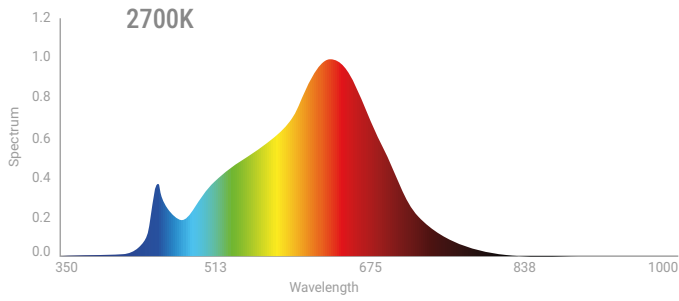
**\*MODELOS DE DRIVER BALU15W**

**DRHUCF2020:** LED DIMMER POWER SUPPLY BY TRAIC, 20W Max, Input Voltage 90-130V/50HZ, Output 25.42V, 500MA Constant Current, IP20,157\*44\*29mm  
**DRHUDA2020:** LED DIMMER POWER SUPPLY BY DALI, 20W Max, Input Voltage 100-250V/50HZ, Output 9-42V, 500MA Constant Current, IP20,135\*44\*29mm

# CCT

## 10W

## 15W



Espectros certificados por CTI, UAG

# ÓPTICA

## 10W

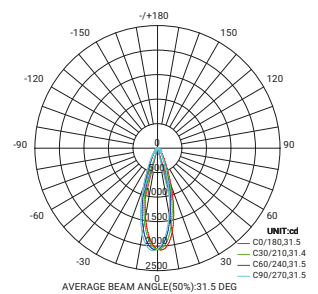
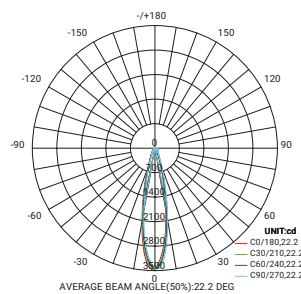
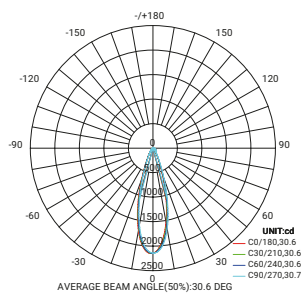
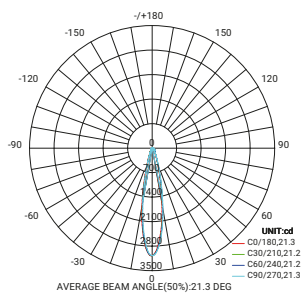
## 15W

### 24°

### 36°

### 24°

### 36°

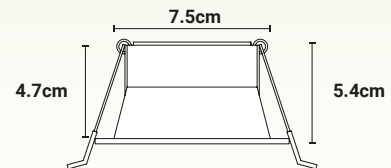
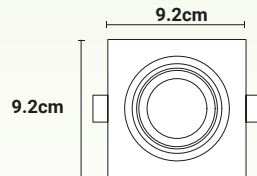


# DOWNLIGHTS

## BASTGU1001

Downlight BASIC para empotrar en interior, con 92.5mm x 92.5mm y 54mm de altura. Fabricado en aluminio. Con mantenimiento inferior una vez instalado, aro basculante que sujeta la lámpara mediante giro.

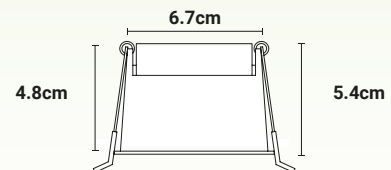
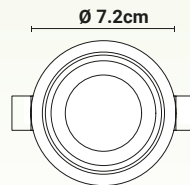
**Para lámpara MR16 base GU10, color blanco.**



## BARTGU1001

Downlight BASIC para empotrar en interior, con 72mm de diámetro y 54mm de altura. Fabricado en aluminio. Con mantenimiento inferior una vez instalado, aro basculante que sujeta la lámpara mediante giro.

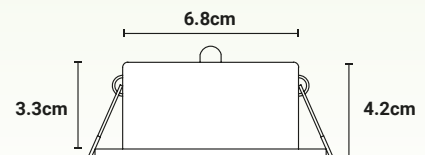
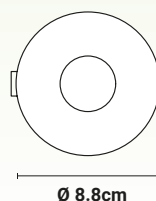
**Para lámpara MR16 base GU10, color blanco.**



## BASHGU1001

Downlight BASIC para empotrar en zona de ducha, con 8.8cm de diámetro y 4.2cm de altura. Cuerpo de empotrar fabricado en acero, con pintura color blanco y carátula fabricada en inyección de aluminio con pintura electrostática y cristal esmerilado. Con mantenimiento inferior una vez instalado, aro basculante que sujeta a la lámpara mediante giro.

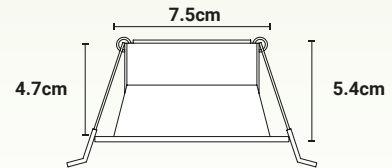
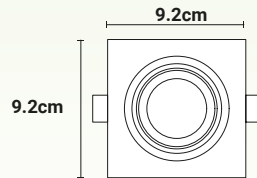
**Para lámpara MR16 base GU10, color blanco.**



## BASTGU1002

Downlight BASIC para empotrar en interior, con 92.5mm x 92.5mm y 54mm de altura. Fabricado en aluminio. Con mantenimiento inferior una vez instalado, aro basculante que sujeta la lámpara mediante giro.

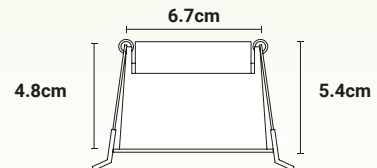
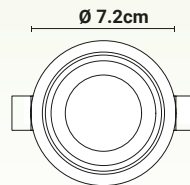
Para lámpara MR16 base GU10, color negro.



## BARTGU1002

Downlight BASIC para empotrar en interior, con 72mm de diámetro y 54mm de altura. Fabricado en aluminio. Con mantenimiento inferior una vez instalado, aro basculante que sujeta la lámpara mediante giro.

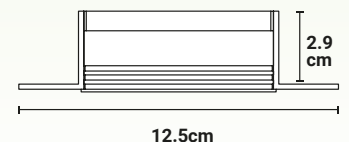
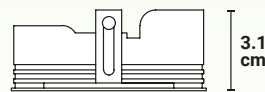
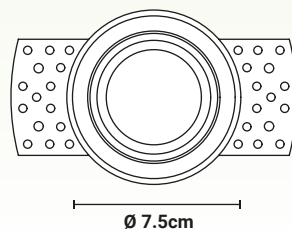
Para lámpara MR16 base GU10, color negro.



## BATLRGU1001

Downlight BASIC Trimless para empotrar en interior, con 75mm de diámetro y 31mm de altura. Fabricado en aluminio. Con mantenimiento inferior una vez instalado, aro basculante que sujeta la lámpara mediante giro.

Para lámpara MR16 base GU10, color blanco.



# LUZ CREADA PARA LOS **EXPERTOS**

---

**DESCUBRE NUESTRAS SOLUCIONES**

Visita [www.roccoiluminacion.com](http://www.roccoiluminacion.com) y explora nuestro catálogo completo



**ROCCO**

DERECHOS RESERVADOS ROCCO ILUMINACIÓN.

No está permitida la reproducción total o parcial de este material sin autorización expresa por escrito por parte del titular.